



## Condizionatore Mobile Industriale STAR COOLER SC25000P 25.000 BTU/h

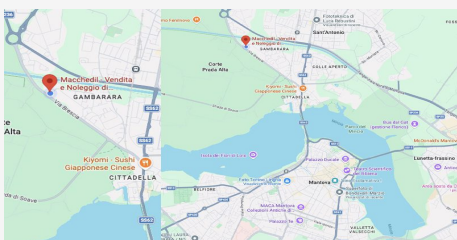
SKU: SC25000P

### Tabella

Caratteristica	Valore
Marca	STAR COOLER
Modello	SC25000P
Tipologia	Condizionatore mobile industriale
Capacità di raffreddamento	25.000 BTU/h
Area di raffreddamento	60 80 m² circa
Alimentazione	230 V 50 Hz monofase
Potenza assorbita	2.680 W
Refrigerante	R32
Flusso aria condensatore	2.009 / 2.497 m³/h
Flusso aria evaporatore	985 / 1.104 m³/h
Velocità ventilazione	2 livelli
Serbatoio condensa	18 litri
Convogliatori aria fredda	Allungabili e flessibili
Lunghezza convogliatori	Da 50 a 75 cm
Diametro condotto aria calda	40 cm
Lunghezza max condotto aria calda	10 m
Funzioni	Timer, autodiagnosi, ripartenza automatica
Comandi	Display digitale
Mobilità	Ruote con freno
Utilizzo consigliato	Capannoni, postazioni di lavoro, logistiche, cantieri, eventi

### Descrizione

descrizione tecnica Lo STAR COOLER SC25000P è un condizionatore mobile industriale a zone, progettato per fornire raffrescamento intenso, immediato e localizzato in ambienti di lavoro dove i sistemi tradizionali risultano...



### DOVE SIAMO

Via Novellara, 1 - 46100 Mantova (MN)

+39 0376 391294 · info@macchedil.it

Lun-Ven 8:00-12:00 / 14:00-18:00