



## Torre Faro Aurora SIGMA 55-L Illuminazione professionale 2400 m<sup>2</sup>

SKU: sigma\_55-L

Prodotto variabile

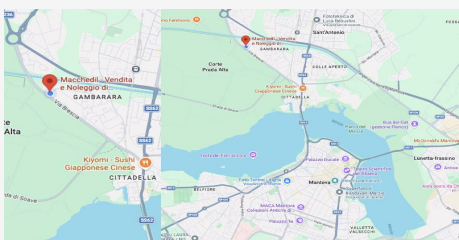
La Aurora SIGMA 55 L è una torre faro elettrica professionale con 4 proiettori LED da 160W, progettata per garantire illuminazione potente, uniforme e a zero emissioni. Con un'altezza massima di 5,5 metri e una copertura fino a 2400 m<sup>2</sup>, è la soluzione ideale per cantieri, aree industriali, eventi e lavori notturni.

### Varianti disponibili

Watt 4X75W LED / 4X160W LED

### Tabella

Caratteristica	Valore
Modello	Aurora SIGMA 55 L
Tipo di illuminazione	LED Multiled
Numero fari	4
Potenza fari	4 x 160 W
Flusso luminoso	81.400 lumen
Area illuminata	fino a 2400 m <sup>2</sup>
Alimentazione	Elettrica 230 V
Frequenza	50 Hz
Altezza massima palo	5,5 m
Sollevamento palo	Manuale
Sezioni palo	4
Rotazione fari	360°
Temperatura di esercizio	-25 °C / +50 °C
Resistenza al vento	fino a 80 km/h
Dimensioni chiusa (LxPxH)	370 x 640 x 2089 mm
Dimensioni aperta (H max)	5500 mm
Peso	circa 100 kg
Emissioni	Zero
Rumorosità	Nessuna



### DOVE SIAMO

Via Novellara, 1 - 46100 Mantova (MN)

+39 0376 391294 · info@macchedil.it

Lun-Ven 8:00-12:00 / 14:00-18:00