



Torre Faro Elettrica Aurora DELTA L 4x320W LED

SKU: delta_4x320

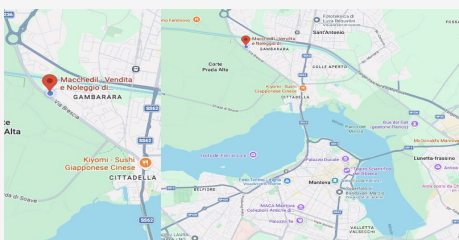
La Aurora DELTA L 4x320W LED è una torre faro elettrica ad alta potenza, progettata per garantire 255.000 lumen di illuminazione uniforme, zero emissioni e zero rumorosità. Dotata di palo idraulico da 8,4 m e rotazione a 350°, è ideale per cantieri, eventi e aree sensibili al rumore.

Tabella

Caratteristica	Specifica
Modello	Aurora DELTA L 4x320W
Tipo	Torre faro elettrica
Illuminazione	4 x 320W LED Multiled
Flusso luminoso	255.000 lumen
Area illuminata	fino a 9.800 m ²
Alimentazione	230 V monofase
Frequenza	50 Hz
Altezza massima palo	8,40 m
Sollevamento palo	Idraulico
Rotazione palo	350°
Sezioni palo	6
Temperatura di lavoro	da 25°C a +50°C
Rumorosità	0 dB(A)
Prese ausiliarie	1 x 16A CEE
Struttura	Acciaio zincato
Stabilizzatori	Manuali
Resistenza al vento	fino a 100 km/h
Dimensioni chiusa	1170 x 970 x 2278 mm
Dimensioni aperta	2546 x 1946 x 8400 mm
Peso	450 kg ca.

Descrizione

descrizione tecnica La Aurora DELTA L 4x320W LED rappresenta una soluzione di illuminazione professionale elettrica pensata per contesti dove sono richieste alte prestazioni luminose, affidabilità operativa e assenza tota...



DOVE SIAMO

Via Novellara, 1 - 46100 Mantova (MN)
+39 0376 391294 · info@macchedil.it
Lun-Ven 8:00-12:00 / 14:00-18:00