



## Torre Faro Diesel ALPHA GYL 4x160W LED Carrellata Omologata Stradale

SKU: aurora\_alpha\_4x160

Prodotto variabile

La torre faro diesel ALPHA GYL 4x160W LED è una soluzione professionale carrellata e omologata stradale, ideale per cantieri, lavori notturni ed eventi. Garantisce 83.668 lumen, autonomia fino a 145 ore, motore Yanmar Stage V e palo manuale con rotazione a 350°.

### Varianti disponibili

Brand

Yanmar / Kohler

## Tabella

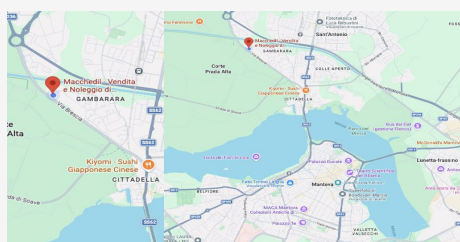
Caratteristica	Specifica
Modello	ALPHA GYL 4x160W
Tipo	Torre faro diesel carrellata
Illuminazione	4 x 160W LED Multiled
Flusso luminoso	83.668 lumen
Area illuminata	fino a 5.000 m <sup>2</sup>
Altezza massima palo	7,60 m
Sollevamento palo	Manuale
Rotazione palo	350°
Temperatura di lavoro	da 25°C a +50°C
Motore	Yanmar 2TNV70
Normativa emissioni	Stage V
Carburante	Diesel
Consumo	0,60 l/h
Capacità serbatoio	80 L
Autonomia	fino a 145 h
Rumorosità a 7 m	61 dB(A)
Alternatore	Linz Electric Alumen
Potenza alternatore	3,5 kVA
Tensione / Frequenza	230 V / 50 Hz
Prese ausiliarie	1 x 16A CEE
Carrello	Omologato stradale UE
Pneumatici	145/80R13 SLOW 155/80R13 ROAD
Dimensioni chiusa	2026 x 1140 x 2390 mm
Dimensioni aperta	2026 x 1804 x 7600 mm
Peso	550 kg ca.

## Descrizione

descrizione tecnica

La ALPHA GYL 4x160W LED è una torre faro diesel professionale carrellata, progettata per offrire un perfetto equilibrio tra potenza luminosa, autonomia e facilità di trasporto. Grazie ai 4 proiettori LED Multiled da 160W, sviluppa un flusso luminoso totale di 83.668 lumen, illuminando superfici fino a 5.000 m<sup>2</sup> in modo uniforme ed efficiente.

Il cuore della macchina è il motore Yanmar 2TNV70 Stage V, raffreddato ad acqua, silenzioso e a basse emissioni, con un consumo contenuto di 0,60 l/h. Il serbatoio da 80 litri consente un'autonomia fino a 145 ore con luci accese, rendendo questa torre faro ideale per utilizzi continuativi senza frequenti...



## DOVE SIAMO

Via Novellara, 1 - 46100 Mantova (MN)

+39 0376 391294 · info@macchedil.it

Lun-Ven 8:00-12:00 / 14:00-18:00