



Torre Faro ALPHA GY-L 4x320W LED Diesel 255.000 Lumen Omologata Stradale

SKU: aurora_alpha_4x320

Prodotto variabile

La torre faro ALPHA GY-L 4x320W LED è una soluzione professionale diesel ad alta efficienza luminosa, progettata per cantieri, eventi e lavori notturni. Con 255.000 lumen, autonomia fino a 145 ore, palo manuale da 7,6 m e carrello omologato stradale, garantisce affidabilità, bassi consumi e massima sicurezza operativa.

Varianti disponibili

Brand

Yanmar / Kohler

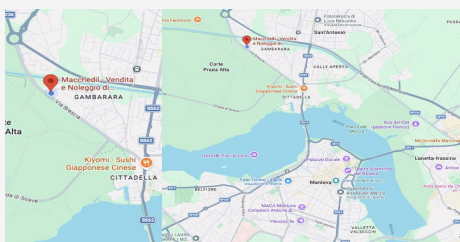
Tabella

Caratteristica	Specifiche
Modello	ALPHA GY-L 4x320W
Tecnologia	LED Multiled
Numero fari	4 x 320 W
Flusso luminoso	255.000 lumen
Area illuminata	8.800 m ²
Altezza massima palo	7,60 m
Sollevamento	Manuale
Rotazione palo	350°
Resistenza al vento	Fino a 100 km/h
Motore	YANMAR 2TNV70
Normativa emissioni	Stage V
Alimentazione	Diesel
Consumo	0,60 l/h
Capacità serbatoio	80 litri
Autonomia	Fino a 145 ore
Rumorosità	61 dB(A) a 7 m
Alternatore	Linz Electric Alumen
Potenza alternatore	3,5 kVA
Tensione	230 V 50 Hz
Centralina	InteliNano AMF5 ComAP
Temperatura di lavoro	-25°C / +50°C
Carrello	Omologato stradale / Slow trailer
Stabilizzatori	4 + ruota
Dimensioni chiusa	2026 x 1140 x 2390 mm
Dimensioni aperta	2026 x 1804 x 7600 mm
Peso a secco	~550 kg
Colore cofanatura	RAL 7035
Colore telaio	RAL 9005

Descrizione

descrizione tecnica

La ALPHA GY-L 4x320W LED è una torre faro professionale diesel progettata per offrire illuminazione potente, uniforme e continua anche nelle condizioni di lavoro più impegnative. Grazie ai 4 fari Multiled da 320W, la torre raggiunge una potenza complessiva di 255.000 lumen, illuminando fino a 8.800 m². Il palo telescopico manuale raggiunge un'altezza...



DOVE SIAMO

Via Novellara, 1 - 46100 Mantova (MN)
+39 0376 391294 · info@macchedil.it
Lun-Ven 8:00-12:00 / 14:00-18:00