



Asfalto a Freddo Pronto all'uso - 25Kg

SKU: 6301109000

Composizione: Emulsione cationica di Bitume 70/100 e ghiaie

Aspetto: Asfalto bituminoso

Colore: Nero

Granulometria 04/06

Densità quando non compattato Da 1,6 a 1,9

Densità quando compattato: Da 2 a 2,3

Tempi di essiccazione: Immediati dopo compattazione a 20°C

Limiti di temperatura per l'applicazione: Da +5°C a +45°C

Limiti di temperatura di servizio: Da -30°C a +90°C

COV: < 1%

Pul...

Specifiche Tecniche

Colore	Nero
--------	------

Descrizione

è un asfalto bituminoso a freddo, pronto all'uso, applicabile senza primer e con caratteristiche comparabili a quelle degli asfalti a caldo. può essere applicato anche su superfici umide, semplicemente seguendo questi passaggi: PULIRE APPLICARE COMPATTARE CIRCOLARE.

imballato in fusti che permettono uno stoccaggio prolungato ed evitano la rottura tipica del prodotto imballato in sacchi. La facilità nel manipolarlo, nel conservarlo e nell'utilizzarlo permettono numerose diverse applicazioni.

resiste ai cicli di gelo e disgelo e resiste all'utilizzo del sale per disgelo stradale.

si asciuga rapidamente, è possibile circolazione subito dopo la riparazione. Non aderisce agli pneumatici delle automobili.

può essere posato a temperature sottozero o in condizioni di umidità.

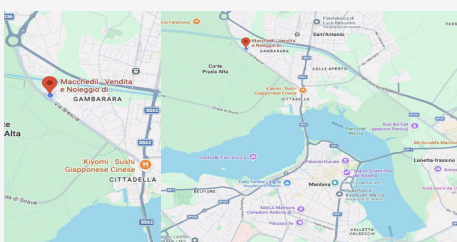
Consigli per l'uso dell'asfalto a freddo:

1 - Preparazione della superficie:

Ripulire la zona da ripristinare da ogni traccia di fango, grasso, polvere e particelle non aderenti. Per ridurre la quantità utilizzata questo prodotto, il buco può essere preventivamente riempito parzialmente con ghiaia dal diametro minimo di 6 mm, al fine di proteggere e stabilizzare il fondo del foro. Il resto del buco da riempire dovrà sempre avere almeno 5 cm di profondità e i bordi liberi.

2 Messa in opera:

Applicare uno spessore minimo di 3 cm. In caso di pioggia, e se si fosse impossibilitati a ritardare l'applicazione, il prodotto può essere utilizzato seguendo alcune pre...



DOVE SIAMO

Via Novellara, 1 - 46100 Mantova (MN)

+39 0376 391294 · info@macchedil.it

Lun-Ven 8:00-12:00 / 14:00-18:00