

MACCHEDIL



Adesivo Acrilico Bicomponente per Occhi di Gatto Stradali – Alta Tenuta

SKU: 199000023

Adesivo acrilico bicomponente ad alte prestazioni per il fissaggio di occhi di gatto e marker stradali.

Garantisce ancoraggio rapido e duraturo su asfalto, cemento e superfici minerali, anche in condizioni climatiche...

€18,00

IVA inclusa

Descrizione Completa

descrizione tecnica

L'adesivo acrilico bicomponente per occhi di gatto stradali è progettato per garantire un fissaggio sicuro, resistente e duraturo dei marker stradali retroriflettenti utilizzati nella segnaletica orizzontale.

La sua formulazione professionale consente un rapido indurimento e un'eccellente adesione su superfici come asfalto, cemento e pavimentazioni stradali, assicurando stabilità anche in presenza di traffico intenso e condizioni meteo avverse.

Un singolo barattolo consente l'ancoraggio fino a 10 occhi di gatto, rendendo questo collante una soluzione efficiente ed economica per imprese stradali, enti pubblici e operatori della manutenzione.

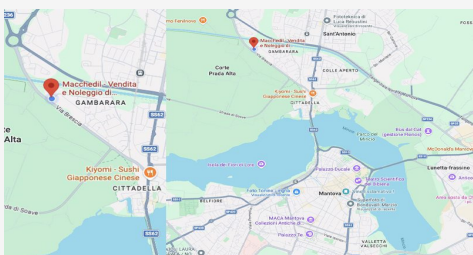
Vantaggi principali

- Alta resistenza meccanica e strutturale
- Ottime prestazioni sia ad alte che basse temperature
- Applicazione semplice e rapida
- Studiato specificamente per utilizzo stradale professionale
- Conforme alle normative vigenti per dispositivi di segnaletica

scheda tecnica

Caratteristiche tecniche

- Tipologia: Adesivo acrilico bicomponente
- Campo di impiego: Fissaggio occhi di gatto e marker stradali
- Superfici compatibili: Asfalto, cemento, superfici minerali
- Indurimento: Rapido
- Resa: 1 barattolo per circa 10 occhi di gatto
- Resistenza termica: Elevata, utilizzabile in condizioni di caldo e freddo
- Applicazione: Manuale



DOVE SIAMO

Via Novellara, 1 - 46100 Mantova (MN)

+39 0376 391294 · info@macchedil.it

Lun-Ven 8:00-12:00 / 14:00-18:00