



Occhio di Gatto Retroriflettente in ABS SISAS per Segnaletica Stradale

SKU: occhi_di_gatto

L'occhio di gatto retroriflettente SISAS è un marker stradale in ABS progettato per rafforzare la segnaletica orizzontale, migliorando la visibilità notturna e in condizioni meteo avverse.

Specifiche Tecniche

colore bianco/rosso, giallo, bianco

Descrizione Completa

Descrizione tecnica

L'occhio di gatto in ABS SISAS è un dispositivo di segnalazione stradale permanente utilizzato per incrementare la sicurezza della viabilità, soprattutto in condizioni di scarsa illuminazione, pioggia o nebbia.

Realizzato con uno speciale materiale termoplastico ABS, è studiato per garantire elevata resistenza agli urti, alle abrasioni e agli agenti atmosferici, mantenendo nel tempo le proprie caratteristiche funzionali.

L'elemento retroriflettente integrato consente una visibilità ottimale da lunga distanza, migliorando la percezione della segnaletica orizzontale da parte dei conducenti.

L'occhio di gatto SISAS è indicato per l'applicazione su asfalto, superfici in cemento e pavimentazioni in pietra, ed è fissato mediante adesivo bicomponente a rapido indurimento.

Può inoltre essere utilizzato per creare il cosiddetto "effetto rumore", aumentando ulteriormente l'attenzione alla guida.

Prodotto conforme agli standard per la segnaletica stradale permanente, SISAS rappresenta una soluzione professionale per la sicurezza stradale.

scheda tecnica

Materiale: ABS (termoplastico ad alta resistenza)

Dimensioni: 10,1 x 8,9 x 1,5 cm (L x P x H)

Peso: 5 g

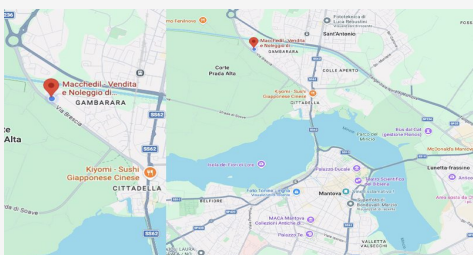
normative di riferimento

art. 21, 38, 40 - del Codice della Strada
art. 35, 153 - Regolamento di Esecuzione e di Attuazione

del Codice della Strada

UNI EN 1463-1

Approvato con D.M. LL.PP n. 7485 del 17.11.1999



DOVE SIAMO

Via Novellara, 1 - 46100 Mantova (MN)

+39 0376 391294 · info@macchedil.it

Lun-Ven 8:00-12:00 / 14:00-18:00