



## Sisas Base Circolare Mobile Per Tubo

SKU: base\_circolare

La base mobile circolare SISAS è un supporto professionale per segnaletica stradale temporanea e di cantiere, progettato per garantire stabilità, rapidità di installazione e compatibilità con pali e pannelli SISAS.

### Specifiche Tecniche

Diametro Ø Ø 48 mm, Ø 60 mm

### Descrizione Completa

descrizione tecnica

La base mobile circolare SISAS è una soluzione pratica e affidabile per il posizionamento temporaneo della segnaletica stradale, ideale per cantieri stradali, lavori in corso, deviazioni, delimitazioni e segnalazioni provvisorie.

Realizzata in materiale plastico ad alta resistenza, è progettata per l'utilizzo in ambienti esterni, offrendo un'elevata stabilità del segnale e una lunga durata nel tempo.

La forma circolare consente una distribuzione uniforme del peso e una migliore resistenza alle sollecitazioni, rendendola adatta all'impiego su strade, piazzali, parcheggi e aree di lavoro.

La base è compatibile con pali, delineatori e pannelli segnaletici SISAS, consentendo un'installazione rapida senza opere fisse.

Rappresenta una soluzione indispensabile per chi necessita di segnaletica temporanea conforme e facilmente riposizionabile, in ambito professionale e industriale.

scheda tecnica

Caratteristiche generali:

Tipologia: Base mobile circolare

Marca: SISAS

Utilizzo: segnaletica stradale temporanea e di cantiere

Installazione: a terra, senza fissaggi permanenti

Materiale: plastico resistente adatto per uso esterno resistente agli agenti atmosferici

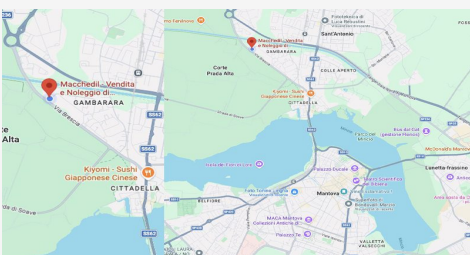
Compatibilità:

Pali per segnaletica stradale

Delineatori stradali

Pannelli segnaletici SISAS

Segnaletica temporanea e luminosa



### DOVE SIAMO

Via Novellara, 1 - 46100 Mantova (MN)

+39 0376 391294 · info@macchedil.it

Lun-Ven 8:00-12:00 / 14:00-18:00