

Transenna da Cantiere in Polietilene – Barriera di Sicurezza Modulare

SKU: 43035

La transenna è una barriera modulare in polietilene ad alta densità, progettata per la delimitazione sicura di aree di lavoro, cantieri ed eventi. Dotata di piedi orientabili zavorrabili e struttura stabile, è personalizzabile con bande catarifrangenti o grafiche adesive.

&...

Descrizione Completa

descrizione tecnica

La transenna in polietilene è una soluzione professionale per la delimitazione temporanea di spazi in ambito edile, urbano e logistico. È utilizzata con successo in cantieri stradali, parcheggi, manifestazioni pubbliche, aree di lavoro e zone interdette al transito.

La struttura è realizzata in polietilene ad alta densità (PEHD), mentre i tubi di sostegno interni sono in acciaio zincato, garantendo resistenza meccanica, durabilità nel tempo e stabilità anche in condizioni di utilizzo intensivo.

I piedi orientabili, anch'essi in polietilene, possono essere ruotati in posizioni predefinite per adattarsi a diverse configurazioni di posa e possono essere zavorrati con sabbia per aumentare la stabilità senza l'uso di sistemi di fissaggio invasivi.

La transenna può essere completata, su richiesta, con fasce catarifrangenti omologate Classe 1 per una maggiore visibilità oppure personalizzata con adesivizzazione per eventi, sponsor o segnaletica temporanea.

Grazie alla sua leggerezza, modularità e facilità di installazione, la transenna Rototec rappresenta una soluzione pratica, sicura e conforme alle esigenze operative di cantieri ed eventi.

scheda tecnica

Materiale transenna: Polietilene ad alta densità (PEHD)

Materiale rinforzi: Acciaio zincato

Materiale piedi: Polietilene zavorrabile

Colore transenna: Bianco

Colore piedi: Arancio

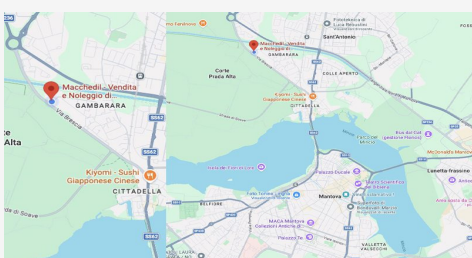
Personalizzazione: adesivi e bande catarifrangenti opzionali

Dimensione: 100 x 210 x 5 cm (H x L x P)

Larghezza con piedi: 62 cm

Peso transenna: 22 Kg

Peso piede: 6,5 Kg



DOVE SIAMO

Via Novellara, 1 - 46100 Mantova (MN)

+39 0376 391294 · info@macchedil.it

Lun-Ven 8:00-12:00 / 14:00-18:00