



TJEP Hydra HCS-20B Ø20 mm Cesoa Idraulica a Batteria – Taglio Barre Ferro Professionale

SKU: FISHCS20BTJ

La TJEP Hydra HCS-20B è una cesoia idraulica a batteria professionale con testa di taglio a ghigliottina, ideale per il taglio rapido e sicuro di barre in ferro fino a Ø20 mm, senza scintille.

Descrizione Completa

descrizione tecnica

La TJEP Hydra HCS-20B è una cesoia idraulica a batteria progettata per applicazioni gravose nel settore edile e della carpenteria, dove sono richieste potenza elevata, precisione e massima sicurezza.

Dotata di testa di taglio a ghigliottina, la HCS-20B utilizza un coltello mobile ad alta potenza abbinato a un coltello fisso, garantendo tagli netti, rapidi e senza emissione di scintille anche su barre in ferro e tondini fino a Ø20 mm. Il potente motore brushless da 18V assicura prestazioni costanti e lunga durata nel tempo.

La testa ruotabile a 360° permette di lavorare comodamente da qualsiasi angolazione, anche in spazi ristretti. La presenza della valvola di non ritorno e della sicura blocca grilletto rende l'utensile estremamente sicuro durante l'utilizzo in cantiere.

Grazie all'alimentazione a batteria Li-ion, la TJEP Hydra HCS-20B consente massima libertà di movimento, aumento della produttività e riduzione dei tempi di lavorazione. È la scelta ideale per professionisti che cercano una cesoia per tondini potente, robusta e affidabile.

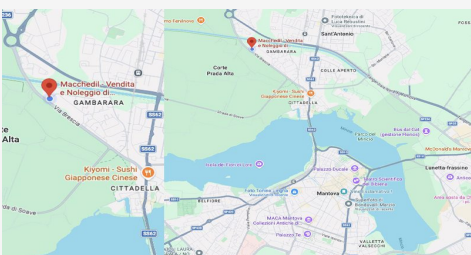
scheda tecnica

Caratteristica
Specifiche

Marca
TJEP

Modello
Hydra HCS-20B

Codice articolo



DOVE SIAMO

Via Novellara, 1 - 46100 Mantova (MN)
+39 0376 391294 · info@macchedil.it
Lun-Ven 8:00-12:00 / 14:00-18:00