



Segnale Stradale Attraversamento Pedonale 60 cm Figura II 303 Art. 135

SKU: 64222

Segnale stradale Attraversamento Pedonale Figura II 303, conforme all'Art. 135 del Codice della Strada. Indica attraversamenti pedonali non semaforizzati, garantendo sicurezza e visibilità.

Tabella

Caratteristica	Specifica
Tipologia	Segnale stradale verticale permanente
Denominazione	Attraversamento Pedonale
Figura normativa	Figura II 303
Riferimento normativo	Art. 135 D.P.R. 495/1992
Forma	Quadrata
Dimensioni standard	60 x 60 cm
Materiale	Lamiera di ferro 10/10 o Alluminio 25/10
Pellicola	Rifrangente Classe 1 (standard) o Classe 2 (alta rifrangenza)
Visibilità	Diurna e notturna
Installazione	Bifacciale
Posizionamento	In corrispondenza delle strisce pedonali
Ambito di utilizzo	Strade urbane, extraurbane, zone pedonali
Conformità	Omologato Codice della Strada

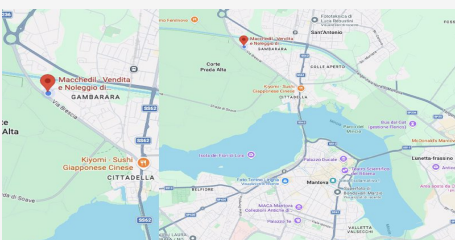
Descrizione

descrizione tecnica

Il segnale stradale Attraversamento Pedonale Figura II 303 (Art. 135 CdS) è un segnale verticale permanente appartenente alla categoria dei segnali utili per la guida. Ha la funzione di localizzare un attraversamento pedonale non regolato da impianto semaforico e non situato in corrispondenza di intersezioni, segnalando agli utenti della strada la presenza di pedoni in attraversamento.

Il segnale è di forma quadrata, con fondo blu e pittogramma bianco, ed è previsto in installazione bifacciale, anche su strade a senso unico. È normalmente posizionato ai lati della carreggiata in corrispondenza delle strisce pedonali oppure su eventuali isole spartitraffico centrali. Sulle strade urbane di scorrimento ed extraurbane può essere preceduto da segnaletica di pericolo con funzione di preavviso.

Realizzato in lamiera di ferro (spessore 10/10) o alluminio (25/10), con bordatura perimetrale di rinforzo, il segnale è dotato di pellicola rif...



DOVE SIAMO

Via Novellara, 1 - 46100 Mantova (MN)

+39 0376 391294 · info@macchedil.it

Lun-Ven 8:00-12:00 / 14:00-18:00