



Cartello Rimozione Forzata dal al in Lamiera Segnale da Cantiere Figura 521

SKU: 64228

Cartello stradale da cantiere Rimozione Forzata dal al in lamiera, conforme alla Figura 521, ideale per segnalare divieti di sosta temporanei durante lavori stradali.

Tabella

Caratteristica	Specifica
Tipologia	Segnale stradale temporaneo da cantiere
Denominazione	Rimozione Forzata dal al
Figura normativa	Figura 521
Normativa di riferimento	Codice della Strada D.M. 10/07/2002
Forma	Rettangolare
Materiale	Lamiera di ferro sciolata
Spessore	10/10
Fondo	Giallo (segnaletica temporanea)
Pellicola	Rifrangente (Classe 1)
Visibilità	Diurna e notturna
Compilazione	Spazio per indicazione periodo dal / al
Utilizzo	Cantieri stradali, lavori temporanei, divieti di sosta
Fissaggio	Su cavalletto o palo (non inclusi)
Conformità	Segnaletica stradale temporanea omologata

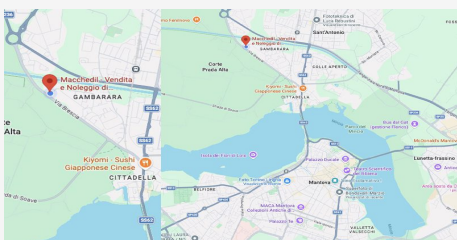
Descrizione

specifiche tecniche

Il cartello da cantiere Rimozione Forzata dal al Figura 521 è un segnale di segnaletica stradale temporanea utilizzato per indicare il divieto di sosta con rimozione forzata in un intervallo di tempo specifico, tipicamente in presenza di cantieri stradali, manutenzioni, lavori pubblici o occupazioni temporanee della carreggiata.

Realizzato in lamiera di ferro verniciata a fuoco, con sciolatura perimetrale di rinforzo, il cartello garantisce elevata resistenza meccanica e durabilità anche in condizioni ambientali severe. La pellicola rifrangente assicura un'ottima visibilità sia di giorno che di notte, aumentando la sicurezza per operatori e utenti della strada.

Lo spazio dedicato alla compilazione delle date (dal al) consente di personalizzare facilmente il periodo di validità de...



DOVE SIAMO

Via Novellara, 1 - 46100 Mantova (MN)

+39 0376 391294 · info@macchedil.it

Lun-Ven 8:00-12:00 / 14:00-18:00