



Cartello Materiale Instabile sulla Strada 90 cm in Lamiera – Segnale di Pericolo Omologato

SKU: 64249

Segnale stradale triangolare Materiale Instabile sulla Strada Fig. 390 in lamiera con pellicola rifrangente, lato 90 cm. Conforme al Codice della Strada, ideale per cantieri e tratti con ghiaia o detriti.

Descrizione Completa

descrizione tecnica

Il cartello stradale "Materiale Instabile sulla Strada" (Figura 390 – Art. 98 del Codice della Strada) è un segnale verticale di pericolo utilizzato per presegnalare la presenza di ghiaia, pietrisco, graniglia o altri materiali instabili sulla carreggiata, che possono ridurre l'aderenza dei veicoli o essere proiettati al passaggio degli stessi.

Realizzato in lamiera di ferro con scatoratura di rinforzo perimetrale, il cartello garantisce robustezza, resistenza agli agenti atmosferici e lunga durata nel tempo. La pellicola rifrangente Classe 1 assicura un'ottima visibilità diurna e notturna, rendendo il segnale adatto all'utilizzo su strade urbane, extraurbane, cantieri temporanei e aree soggette a smottamenti o lavori stradali.

Il formato triangolare con lato 90 cm (Categoria B) è conforme alle normative vigenti ed è progettato per essere facilmente riconoscibile dagli utenti della strada, migliorando la sicurezza e riducendo il rischio di incidenti.

scheda tecnica

Caratteristica

Specifica

Tipologia

Segnale stradale verticale di pericolo

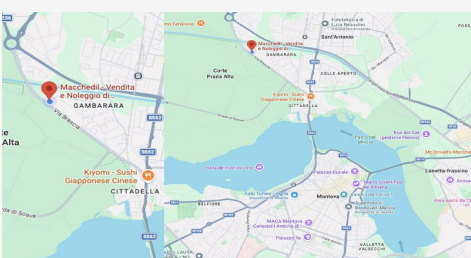
Denominazione

Materiale Instabile sulla Strada

Figura normativa

Fig. 390

Riferimento normativo



DOVE SIAMO

Via Novellara, 1 - 46100 Mantova (MN)

+39 0376 391294 · info@macchedil.it

Lun-Ven 8:00-12:00 / 14:00-18:00