



Tjep Ultra Grip 25 Legatrice Automatica per Tondini

SKU: FISREBAR25UG

La TJEP Ultra Grip 25 è una legatrice automatica per tondini progettata per velocizzare e semplificare le operazioni di legatura nell'edilizia. Compatta, potente ed ergonomica, garantisce legature rapide, resistenti e uniformi con un notevole risparmio di tempo e fatica rispet...

Descrizione Completa

Legatrice automatica professionale per ferro d'armatura

La TJEP ULTRA GRIP 25 rappresenta la terza generazione di legatrici automatiche TJEP ed è il risultato dell'evoluzione della storica serie XP. Progettata per l'uso intensivo in cantieri edili e prefabbricazione, consente di aumentare significativamente la produttività rispetto alla legatura manuale, riducendo tempi e affaticamento dell'operatore.

Il potente motore brushless da 18V garantisce legature rapide e costanti, con un tempo medio di soli 0,6 secondi per legatura.

L'impugnatura allungata e il naso ridisegnato permettono un accesso ottimale anche nei punti più difficili, assicurando legature sempre strette e uniformi.

La batteria Li-Ion 18V 4,0Ah "slide-in" consente di realizzare oltre 5.000 legature per carica, rendendo la ULTRA GRIP 25 ideale per lavori continuativi su grandi superfici. Il riduttore sigillato protegge l'unità da polvere e sporco, aumentando la durata nel tempo.

La macchina viene fornita in valigetta rigida completa di 2 batterie, caricabatterie e 2 bobine di filo, pronta all'uso immediato in cantiere.

Per prestazioni ottimali è consigliato l'utilizzo di filo TJEP ULTRA GRIP originale.

Perché scegliere TJEP ULTRA GRIP 25

- Legature rapide e costanti
- Riduzione dei tempi di lavoro
- Motore brushless ad alte prestazioni
- Elevata autonomia di lavoro
- Design ergonomico e robusto
- Qualità professionale certificata TJEP

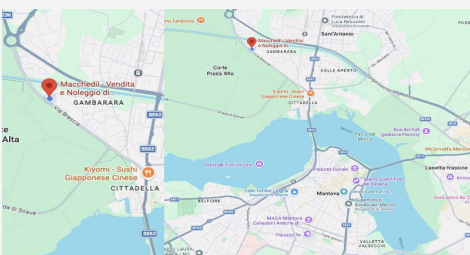
Specifiche tecniche

Caratteristica

Dettaglio

Marca

TJEP



DOVE SIAMO

Via Novellara, 1 - 46100 Mantova (MN)

+39 0376 391294 · info@macchedil.it

Lun-Ven 8:00-12:00 / 14:00-18:00