



## Carotatrice manuale T2000ME-14

SKU: T2000 ME-14 Carotatrice-15

carotatrice manuale professionale per carotaggio a secco e ad acqua  
potente motore elettrico da 2000W a 230V  
diametro di foratura fino a 202mm su muratura  
capacità di carotaggio fino a 162mm su calcestruzzo  
predisposizione per aspirazione polveri durante lavori a secco  
frizione meccanica di sicurezza con dischi in bronzo  
peso di 5,6kg per maggiore maneggevolezza in cantiere

### Specifiche Tecniche

Selezione

Carotatrice T2000 ME-14, Accessorio Telaio L 160, Foretto Ø57mm, Foretto Ø68mm, Foretto Ø82mm, Fo

### Descrizione

La T2000ME-14 è una carotatrice manuale professionale progettata per eseguire carotaggi a secco e ad acqua su diversi materiali da costruzione come muratura, calcestruzzo, pietra e mattoni. Grazie alla sua versatilità operativa, rappresenta una soluzione ideale per imprese edili, installatori e tecnici impiantisti che necessitano di uno strumento potente e affidabile per lavori di perforazione. Il motore elettrico da 2000W a 230V consente prestazioni elevate e costanti durante il lavoro, con una velocità di 1400giri/min a vuoto e 960giri/min sotto carico, permettendo di affrontare diversi materiali con precisione e controllo.

Questa carotatrice manuale per edilizia offre un'elevata capacità di foratura:

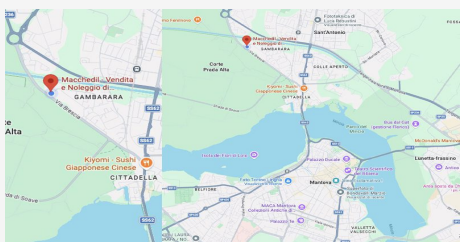
fino a 202mm su muratura

fino a 162mm su calcestruzzo

Queste caratteristiche rendono la macchina particolarmente adatta per lavorazioni professionali come passaggi impiantistici, installazione di ventilazioni, climatizzazione e realizzazione di fori tecnici su pareti e solai. Lattacco 1"1/4 UNC garantisce inoltre compatibilità con numerose corone diamantate professionali, permettendo di adattare facilmente la macchina alle diverse esigenze operative.

Sistema di aspirazione polveri e raffreddamento ad acqua

La T2000ME-14 è dotata di predisposizione per collegamento ad aspiratore, utile durante il carotaggio a secco per ridurre la dispersione di polveri e migliorare la visibilità durante il lavoro. Questo sistema consente di mantenere l'area di lavoro più pulita...



### DOVE SIAMO

Via Novellara, 1 - 46100 Mantova (MN)

+39 0376 391294 · info@macchedil.it

Lun-Ven 8:00-12:00 / 14:00-18:00