



Carotatrice manuale T2000MS-13

SKU: T2000 MS-13 Carotatrice-14

carotatrice manuale professionale per carotaggio a secco
potente motore elettrico da 2000W a 230V
diametro di foratura fino a 162mm su muratura
capacità di carotaggio fino a 130mm su calcestruzzo
velocità a vuoto fino a 2000giri/min
struttura compatta con peso d...

Descrizione Completa

La T2000MS-13 è una carotatrice manuale per edilizia progettata per eseguire carotaggi a secco su muratura, calcestruzzo e materiali da costruzione. Grazie al suo design compatto e alla struttura leggera, rappresenta una soluzione ideale per installatori, imprese edili e tecnici che necessitano di uno strumento pratico e potente per lavori di perforazione in cantiere. Il motore elettrico da 2000W a 230V garantisce prestazioni elevate e costanti durante il lavoro, permettendo di effettuare forature fino a 162mm su muratura e fino a 130mm su calcestruzzo. La macchina raggiunge una velocità di 2000giri/min a vuoto e circa 1350giri/min sotto carico, assicurando una perforazione efficace e controllata.

Prestazioni e sicurezza

La carotatrice manuale T2000MS-13 è progettata per offrire un buon equilibrio tra potenza, controllo e sicurezza. È dotata di frizione meccanica con dischi in bronzo, che interviene in caso di blocco della corona diamantata riducendo il rischio di contraccolpi e proteggendo l'operatore durante il lavoro. Il sistema di avviamento progressivo e la gestione elettronica del motore facilitano inoltre l'avvio della perforazione e riducono lo stress sull'impianto elettrico, rendendo la macchina utilizzabile anche con normali linee elettriche domestiche. Grazie alla sua versatilità, questa carotatrice manuale professionale è particolarmente indicata per numerose applicazioni nel settore edilizio e impiantistico, come:

- installazione di impianti idraulici e tubazioni
- realizzazione di fori per ventilazione e climatizzazione
- passaggi per cavi elettrici e impianti tecnici
- installazione di camini, canne fumarie e sistemi di sicurezza

Il peso contenuto di circa 4,8kg migliora la maneggevolezza e consente un utilizzo prolungato senza affaticare eccessivamente l'operatore, mentre la valigetta di trasporto inclusa facilita il trasporto e la protezione della macchina durante gli spostamenti tra i cantieri.

Dotazione della macchina

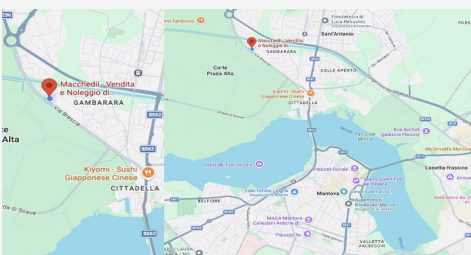
La carotatrice è venduta completa di:

Valigetta in plastica

Foretti disponibili

Nella tendina di selezione puoi scegliere i foretti a secco da abbinare alla carotatrice.

Universale per laterizio-cemento. Attacco Corona M16, altezza 170mm, altezza del segmento 10mm.



DOVE SIAMO

Via Novellara, 1 - 46100 Mantova (MN)

+39 0376 391294 · info@macchedil.it

Lun-Ven 8:00-12:00 / 14:00-18:00