



Attacco flottante per carotatrice GEITEK GT C162MP

SKU: GAC1176 per carotatrice GT C162MP

Attacco flottante M.18 A 1" 1/4 con aspirazione Modello GAC1176

Lattacco flottante M.18 A 1" 1/4 con aspirazione è un accessorio professionale progettato per garantire massima precisione durante le operazioni di carotaggio a secco. La sua struttura robusta e la connessione stabile assicurano una perfetta trasmissione del movimento, riducendo vibrazioni e migliorando la qualità del foro....

Specifiche Tecniche

Selezione

Carotatore manuale, Accessorio telaio a colonna, Accessorio anello in rame Ø16mm, Accessorio attacco

Descrizione

Grazie al sistema di aspirazione integrata, questo attacco permette di lavorare in modo più pulito ed efficiente, limitando la dispersione di polvere e ottimizzando la visibilità durante la foratura. Ideale per artigiani, installatori e professionisti che richiedono affidabilità e rendimento costante anche in cantieri impegnativi.

Attacco flottante professionale M.18 A 1" 1/4

Compatibile con carotatrici e sistemi di foratura a secco

Corpo rinforzato ad alta resistenza

Aspirazione integrata per riduzione polveri

Ideale per lavorazioni su laterizi, cementi e materiali edilizi

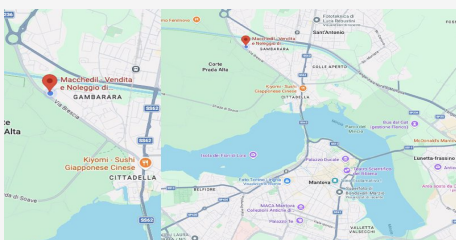
vantaggi

Maggiore stabilità durante il carotaggio

Fori più puliti e precisi

Migliore gestione della polvere

Lunga durata anche in usi intensivi



DOVE SIAMO

Via Novellara, 1 - 46100 Mantova (MN)

+39 0376 391294 · info@macchedil.it

Lun-Ven 8:00-12:00 / 14:00-18:00