



Foretti a secco per carotatrice Geitek GT C162MP

SKU: Foretti per GEITEK GT C162MP

Prodotto variabile

Foretti per carotatrice GEITEK GT C162MP

Adatti per l'uso a secco

Diametro Foretti disponibili: Ø57mm; Ø67mm; Ø82mm; Ø102mm; Ø127mm; Ø162mm

Altezza foretto 200 mm

Varianti disponibili

Seleziona

Carotatore manuale / Accessorio telaio a colonna / Accessorio anello in rame Ø16mm / Accessorio attacco

Descrizione

Foretti a secco per carotatrice Geitek GT C162MP: prestazioni elevate per tagli precisi su muri, piastrelle, laterizi e cemento armato. Progettati per uso professionale, garantiscono velocità di foratura, lunga durata e massima resistenza anche nei cantieri più impegnativi. Ideali per installatori, idraulici ed elettricisti che cercano uno strumento affidabile per carotaggi puliti e veloci senza utilizzo d'acqua. Specifiche tecniche foretto

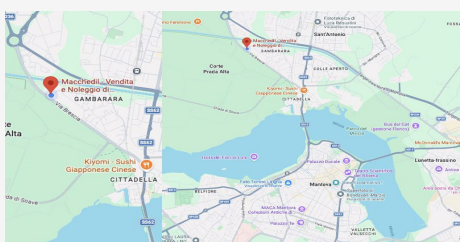
foretto a secco

segmenti scanalati per scarico materiali

attacco: M16F

materiale forabile: laterizi, cemento armato, refrattari/materiali abrasivi, graniti/porfidi

dimensioni disponibili: Ø57mm, Ø67mm, Ø82mm, Ø102mm, Ø127mm, Ø162mm



DOVE SIAMO

Via Novellara, 1 - 46100 Mantova (MN)

+39 0376 391294 · info@macchedil.it

Lun-Ven 8:00-12:00 / 14:00-18:00