



Attacco flottante per carotatrice GEITEK

SKU: GAC1174

Questo attacco flottante da 1¼ con aspirazione per la Carotatrice a secco e acqua GEITEK GT C202MSU

Ideale per risolvere due esigenze fondamentali durante la perforazione:

Compensare piccoli disallineamenti (funzione flottante)

Aspirare polvere e fanghi (funzione di aspirazione)

Specifiche Tecniche

Seleziona

Carotatore manuale, Accessorio telaio a colonna, Accessorio anello in rame Ø16mm, Accessorio anello in

Descrizione

a cosa serve l'attacco flottante ?

1. Compensare piccoli disallineamenti (funzione flottante)

Il sistema flottante permette alla corona diamantata di autocentrarsi rispetto al foro, anche se:

il supporto della carotatrice non è perfettamente allineato,
la parete o il pavimento non sono perfettamente piani,
la corona ha un minimo fuori asse.

Risultato: meno vibrazioni, meno stress sul motore e maggiore precisione del foro.

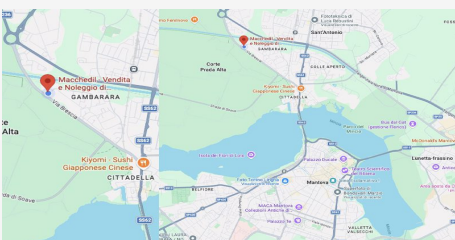
2. Aspirare polvere e fanghi (funzione di aspirazione)

Lattacco integra un condotto per collegare un aspiratore.

Questo permette di:

rimuovere la polvere in carotaggi a secco,
estrarre l'acqua e i fanghi in carotaggi a umido,
migliorare la visibilità e la sicurezza del lavoro,
ridurre il rischio di intasamenti e surriscaldamenti.

È particolarmente utile in installazioni professionali dove la precisione del foro è fondamentale (impianti idraulici, elettrici, climatizzazione, ecc.).



DOVE SIAMO

Via Novellara, 1 - 46100 Mantova (MN)

+39 0376 391294 · info@macchedil.it

Lun-Ven 8:00-12:00 / 14:00-18:00