



Foretti a secco e acqua e accessori per carotatrice GEITEK GT C202MSU

SKU: accessori per GT C202MSU

Prodotto variabile

Foretti per carotatrice GEITEK GT C202MSU

Adatti per l'uso ad acqua e a secco

Diametro Foretti disponibili: Ø52mm; Ø67mm; Ø82mm; Ø102mm; Ø127mm; Ø162mm

Altezza foretto 300 mm

Altri accessori per la carotatrice GEITEK GT C202MSU: anello in rame da Ø16mm o da Ø32mm e la punta speciale L. 360mm per il centraggio.

Varianti disponibili

Seleziona

Accessorio anello in rame Ø16mm / Accessorio anello in rame Ø32mm / Accessorio punta speciale L. 360

Descrizione

Qui trovi gli accessori da taglio da abbinare alla carotatrice a marchio Geitek modello GT C202MSU

Specifiche tecniche foretto

foretto per lavori a secco e a umido

segmenti scanalati per scarico materiali

attacco: 1"1/4UNC

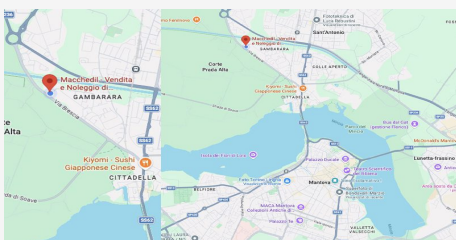
materiale forabile: laterizi, cemento armato, refrattari/materiali abrasivi, graniti/porfidi

dimensioni disponibili: Ø52mm, Ø67mm, Ø82mm, Ø102mm, Ø127mm, Ø162mm

altri accessori da abbinare ai foretti

Potrai aggiungere al carrello anche la punta speciale lunga 360 mm per un centraggio del foro.

Disponibili anche i supporti in rame da abbinare ai foretti, due misure Ø16 mm e Ø32mm



DOVE SIAMO

Via Novellara, 1 - 46100 Mantova (MN)

+39 0376 391294 · info@macchedil.it

Lun-Ven 8:00-12:00 / 14:00-18:00