



Kit di inserti diamantati per levigatrice a pavimento Ø240mm Geitek GT LEV235.1E

SKU: inserti per GT LEV235.1E

Prodotto variabile

Abbinabili alla levigatrice a pavimento Ø240mm Geitek GT LEV235.1E

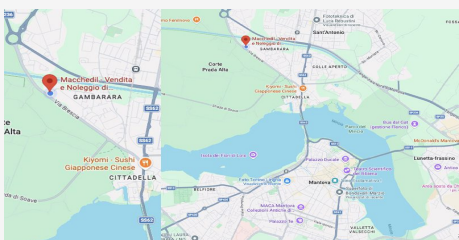
Varianti disponibili

Seleziona

Levigatrice a pavimento Ø240mm / Kit 5pz Inserto diamantato per cemento standard / Kit 5pz Inserto diamantato per marmo

Descrizione

Potenzia la versatilità della tua levigatrice a pavimento con il kit di inserti diamantati Ø240mm per Geitek GT LEV235.1E, ideale per affrontare diverse superfici con massima efficienza. Il set include inserti specifici per cemento standard, ceramica, vecchie colle e cementi ad alta densità, oltre a una versione dedicata alla lavorazione del marmo, tutti magnetici per un montaggio rapido e sicuro. Grazie alla qualità dei materiali diamantati, ogni elemento garantisce una lunga durata, aspira lusura in modo uniforme e assicura finiture precise. Perfetto per professionisti edili esigenti, questo kit offre performance elevate in ogni tipo di levigatura, dalla rimozione di materiali alla finitura fine.



DOVE SIAMO

Via Novellara, 1 - 46100 Mantova (MN)

+39 0376 391294 · info@macchedil.it

Lun-Ven 8:00-12:00 / 14:00-18:00