



Foretti per carotatrice Geitek GT C220MP

SKU: Foretto a secco Swift gold line

Prodotto variabile

Accessori da abbinare alla carotatrice a secco Geitek GTC220MP:

foretto a secco lunghezza 150mm - attacco 11/4UNC con segmenti scanalati per scarico materiali

punta di centraggio per foretto

Varianti disponibili

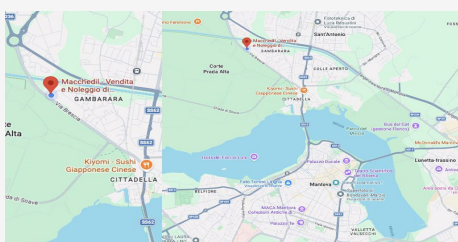
Seleziona

Carotatore manuale / Accessorio telaio a colonna / Accessorio punta speciale L 220mm / Accessorio foret

Descrizione

materiale forabile: laterizi, cemento armato, refrattari/materiali abrasivi, graniti/porfidi

dimensioni disponibili: Ø57mm, Ø67mm, Ø82mm, Ø102mm, Ø127mm, Ø162mm



DOVE SIAMO

Via Novellara, 1 - 46100 Mantova (MN)

+39 0376 391294 · info@macchedil.it

Lun-Ven 8:00-12:00 / 14:00-18:00