



## Telaio GT T200 per carotatrici Geitek

SKU: GTT200 telaio a colonna

Questo telaio a colonna è compatibile con le seguenti carotatrici a marchio Geitek:

GT C220MP: carotatrice a secco 2000W

GT C202MSU: carotatrice a secco e ad acqua a tre velocità 2020W

Questo supporto è richiesto in edilizia, idraulica, installazioni impianti tecnologici e nell'impiantistica elettrica per forare con precisione e senza sforzo.

In dotazione: collare telaio, vite fissa...

### Specifiche Tecniche

Seleziona

Carotatore manuale, Accessorio telaio a colonna, Accessorio punta speciale L 220mm, Accessorio foretto

### Descrizione

dimensione base: 290x210mm

dimensioni colonna: 65x55 L.870mm

inclinazione: 0°<45°

corsa carrello: 577mm

peso: 12kg

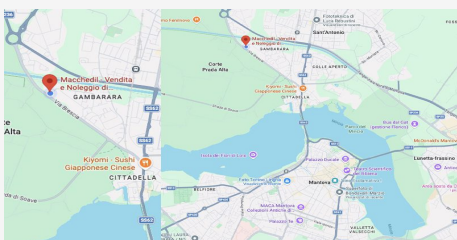
fissaggio motore: 4 viti M8 Ø60mm

capacità foratura: 200mm

torsione ammessa: 65Nm

dimensioni effettive: 290x210x870mm

in dotazione: collare, vite fissaggio senza tassello, chiave fissa



### DOVE SIAMO

Via Novellara, 1 - 46100 Mantova (MN)

+39 0376 391294 · [info@macchedil.it](mailto:info@macchedil.it)

Lun-Ven 8:00-12:00 / 14:00-18:00