



## Carotatrice Geitek GT C220MP

SKU: GT C220MP

carotatore elettrico per forature su muratura e cemento

collare: Ø60mm

potenza: 2000 watt

doppio isolamento elettrico di sicurezza

doppia frizione meccanica ed elettronica

estrazione polveri integrata

accessori in dotazione: chiave fissa e valigetta

### Specifiche Tecniche

Selezione

Carotatore manuale, Accessorio telaio a colonna, Accessorio punta speciale L 220mm, Accessorio foretto

### Descrizione

La carotatrice manuale è progettata per lavorazioni professionali nel settore edilizio. Compatta e leggera, garantisce facilità d'uso e massimo controllo anche durante forature impegnative. Grazie alla sua struttura innovativa, è unica sul mercato con corpo motore in alluminio e doppia frizione meccanica ed elettronica, assicurando sicurezza e durata anche nelle applicazioni più gravose. Con 2000W di potenza, è la più potente della sua categoria, ideale anche su calcestruzzo armato con appositi diamantati. Il doppio isolamento elettrico aumenta la sicurezza dell'operatore, mentre la maniglia laterale regolabile e l'estrazione polveri integrata migliorano l'ergonomia e pulizia durante il lavoro. La macchina consente forature precise su materiali come cemento armato, laterizi, granito e asfalto, garantendo prestazioni elevate in ogni cantiere.

scheda tecnica

Frequenza: 50/60Hz

Potenza: 2000W

Potenza Resa: 1050W

Numero Giri: 2000 min-1

Numero Giri a Carico: 1350 min-1

Tensione: 230V

Lunghezza Cavo: 4,4mt

Peso: 6kg

Larghezza Macchina: 160/290mm

Lunghezza Macchina: 500mm

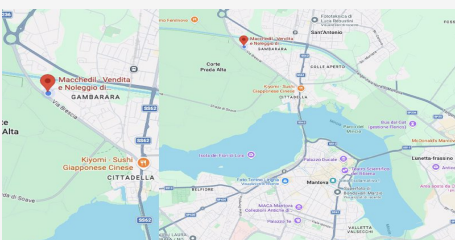
Coppia Resa: 12Nm

Coppia Nominale: 7,4Nm

Percussioni a Vuoto: 35000

Percussioni Sotto Carico: 23625

Diametro Massimo Utensile: Ø202mm



### DOVE SIAMO

Via Novellara, 1 - 46100 Mantova (MN)

+39 0376 391294 · info@macchedil.it

Lun-Ven 8:00-12:00 / 14:00-18:00