



Aspiratore HEPA TekSystem GS1/33H

SKU: ASDO15102 aspiratore

certificazione classeH, perfetto per amianto e polveri cancerogene
filtro HEPA H13 con efficienza oltre il 99,995% su particelle <1micron
portata d'aria 210m³/h e depressione 2470mmHO
capacità fusto 33L in acciaio resistente
dotato di spia led sacco pieno e ganci robusti anti torsione
accessori in dotazione: filtro Hepa H13, sacchetto raccolta polveri nocive, libret...

Specifiche Tecniche

Selezione

Aspiratore polveri nocive 33L, Accessorio cartuccia filtrante HEPA H13, Accessorio sacco filtro in tessuto

Descrizione

L'aspiratore polveri nocive - 33L è una soluzione professionale certificata classeH, progettata per la rimozione sicura di polveri ad alto rischio per la salute come l'amianto, polveri cancerogene o agenti patogeni. Il prodotto è ideale per cantieri di ristrutturazione, opere edili e interventi di bonifica dove è richiesta massima sicurezza e precisione filtrante.

Questo aspiratore è dotato di un filtro HEPA H13 e di un sacco in tessuto-non tessuto con valvola di sicurezza che trattiene oltre il 99,995% della polvere con grana inferiore a 1micron, proteggendo l'operatore e l'ambiente circostante.

Il motore offre una buona portata d'aria di 210m³/h e una depressione di 2470mmHO, permettendo un'aspirazione profonda ed efficace anche su superfici ampie. Il fusto in acciaio da 33L è robusto e duraturo, mentre i ganci flessibili e resistenti assicurano un montaggio sicuro e senza torsioni.

Ulteriori dettagli come la spia luminosa di sacco pieno, il gancio porta cavo integrato e il cavo di lunghezza 8,5m rendono questo modello pratico da utilizzare in ambienti professionali dove la mobilità e la sicurezza sono essenziali.

Specifiche tecniche

applicazione: DRY (polveri secche)

motore: 1 motore

potenza: 10001200W max

tensione: 220240V

depressione: 2470mmHO

portata aria: 210m³/h

capacità fusto: 33L acciaio

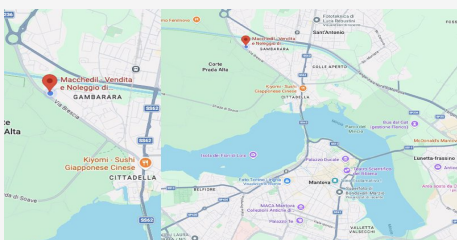
superficie filtrante: 10.500cm²

pressione sonora: 72dB(A)

diametro accessori: 38mm

dimensioni (LxWxH): 380x380x650mm

peso: 12kg



DOVE SIAMO

Via Novellara, 1 - 46100 Mantova (MN)

+39 0376 391294 - info@macchedil.it

Lun-Ven 8:00-12:00 / 14:00-18:00