



Motocompressore motore 14Cv

SKU: TSC221000B

motocompressore compatto e carrellato con motore 14CV

produzione aria 1000l/min

ruote gommate antiforatura

doppio separatore olio/acqua

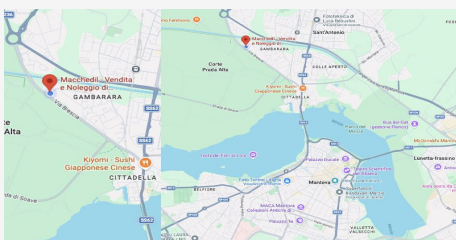
accessori in dotazione: attacco rapido

Descrizione

Il motocompressore è una soluzione professionale e robusta progettata per fornire aria compressa ad alte prestazioni in contesti gravosi come cantieri, officine e interventi outdoor. Equipaggiato con un potente motore Rato da 14CV, questo motocompressore garantisce un'elevata produzione volumetrica di aria fino a 1000l/min, ideale per alimentare sabbiatrici bassa pressione come TS13 e TS27 o per utensili pneumatici quali martelli demolitori, vibratori per calcestruzzo, raschiatori e altro. La testata bistadio lubrificata a olio con trasmissione a cinghia assicura un funzionamento affidabile anche sotto uso intensivo, aumentando la durata del gruppo pompante. Il sistema è inoltre dotato di doppio separatore di olio/acqua, che contribuisce a fornire aria più pulita agli utensili pneumatici, migliorando la resa e la protezione degli strumenti collegati. La struttura è progettata per essere compatta, maneggevole e facilmente trasportabile in cantiere. Le grandi ruote gommate antiforatura permettono di spostare rapidamente il motocompressore anche su terreni irregolari, senza difficoltà. La dotazione comprende doppio attacco rapido per collegamenti immediati e un set di istruzioni completo per semplificare la messa in funzione. Specifiche tecniche motore: 14Cv portata aria: 1000l/min testata: bistadio lubrificata a olio cilindri: 2 dimensioni: 73x60x75cm peso: 102kg Abbinabile con sabbiatrice 13L e 27L

Scopri qui

...



DOVE SIAMO

Via Novellara, 1 - 46100 Mantova (MN)

+39 0376 391294 · info@macchedil.it

Lun-Ven 8:00-12:00 / 14:00-18:00