



Compressore elettrico - 380V

SKU: TSC1006T

compressore d'aria compatto e carrellato con serbatoio 100L

produzione aria 600l/min

pressione massima 10bar

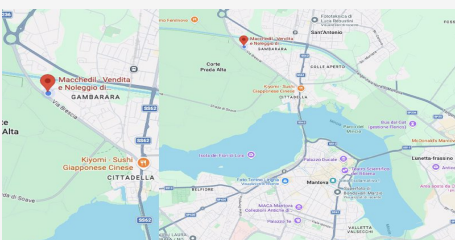
accessori in dotazione: attacco rapido

Descrizione

Il compressore elettrico - 380V è un'unità d'aria professionale e affidabile, progettata per soddisfare le esigenze di chi utilizza utensili pneumatici, sabbiatrici o pistole ad aria in ambito edile o artigianale. Equipaggiato con un motore elettrico da 3kW e una testata bistadio lubrificata a olio, questo compressore assicura prestazioni costanti anche sotto uso gravoso e continuativo. La portata d'aria di 600l/min lo rende adatto all'alimentazione di utensili pneumatici come trapani, avvitatori, martelli demolitori e punte rotative, oltre che di sabbiatrici bassa pressione come TS13 e TS27, garantendo sufficiente aria per flussi continui di lavoro. Il serbatoio da 100L fornisce un buon accumulo d'aria, mentre la pressione di esercizio fino a 10bar consente un ampio campo di utilizzo. La struttura è sviluppata con un carrello robusto e ruote gommate che facilitano gli spostamenti anche su terreni irregolari tipici dei cantieri. Il TSC100600T è ideale per chi necessita di un compressore versatile, potente e facilmente trasportabile, pronto a supportare attività professionali sia in officina che in cantiere. Specifiche tecniche alimentazione: 220/240V~50/60Hz potenza motore: 3kW pressione massima: 10bar portata aria: 600l/min capacità serbatoio: 100L dimensioni: 73x50x133cm peso: circa 85kg Abbinabile con sabbiatrice 13L e 27L

Scopri qui

Scopri qui



DOVE SIAMO

Via Novellara, 1 - 46100 Mantova (MN)

+39 0376 391294 · info@macchedil.it

Lun-Ven 8:00-12:00 / 14:00-18:00