



## Compressore elettrico - 220V

SKU: TSC100460M

compressore d'aria compatto e carrellato con serbatoio 100L

produzione aria 460l/min

pressione massima 10bar

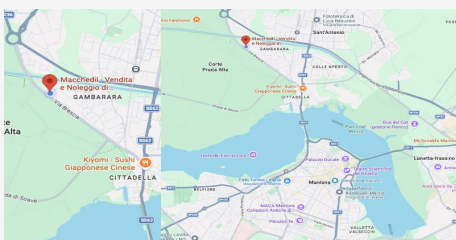
accessori in dotazione: attacco rapido

### Descrizione

Il compressore elettrico - 200V è un'unità d'aria professionale e affidabile pensata per applicazioni gravose in cantieri e officine. Dotato di un potente motore elettrico da 3kW, questo compressore garantisce una produzione volumetrica elevata e costante, ideale per alimentare sabbiatrici bassa pressione come TSSB13 e TSSB27 o utensili pneumatici quali martelli demolitori, raschiatori e vibratori. La testata bistadio lubrificata a olio con trasmissione a cinghia assicura prestazioni continue anche sotto uso intensivo, prolungando la durata del gruppo pompante. La struttura compatta e carrellata con grandi ruote gommate antiforatura facilita lo spostamento su superfici irregolari tipiche del cantiere, offrendo mobilità e praticità d'uso. Con una pressione massima di 10bar e una portata di 460l/min, il TSC100460 M rappresenta una soluzione completa per chi cerca prestazioni elevate in un formato robusto e affidabile. Specifiche tecniche: potenza motore: 3kW alimentazione: 220240V5060Hz pressione massima: 10bar aria aspirata: 460l/min capacità serbatoio: 100L dimensioni: 73x50x133cm peso: 80kg Abbinabile con sabbiatrice 13L e 27L

Scopri qui

Scopri qui



### DOVE SIAMO

Via Novellara, 1 - 46100 Mantova (MN)

+39 0376 391294 · info@macchedil.it

Lun-Ven 8:00-12:00 / 14:00-18:00