



## Idrosabbiatrice a benzina - 250bar

SKU: ID20S02

idrosabbiatrice e idropulitrice con serbatoio sabbia

motore Kohler CH440 benzina

pressione massima 250bar con portata 900L/h

accessori in dotazione: lancia per sabbia, lancia per lavare, tubo alta pressione 10mt, serbatoio per sabbia incorporato (50kg)

### Descrizione

La idrosabbiatrice a benzina - 250bar è una macchina professionale progettata per operazioni di pulizia ad alta pressione e sabbatura su superfici difficili. Grazie alla combinazione tra acqua ad alta pressione e abrasivo, consente di rimuovere in modo efficace vernici, ruggine, incrostazioni e sporco ostinato da metallo, cemento e altre superfici resistenti.

La macchina è equipaggiata con motore a benzina Kohler CH440 da 10,3kW (14HP) che garantisce prestazioni elevate e autonomia operativa anche in contesti dove non è disponibile alimentazione elettrica. Questa configurazione la rende ideale per cantieri, manutenzioni industriali e interventi su grandi superfici.

Con una pressione massima di 250bar e una portata di 900L/h, la macchina offre una pulizia potente e costante anche nelle applicazioni più impegnative. Il serbatoio sabbia integrato da 50kg permette di eseguire operazioni di sabbatura in modo pratico e continuo, migliorando la produttività durante il lavoro.

La struttura robusta e i componenti professionali assicurano affidabilità e lunga durata nel tempo. L'idrosabbiatrice viene fornita con una dotazione completa che consente di iniziare immediatamente le operazioni sia come idropulitrice che come idrosabbiatrice.

### Specifiche tecniche

motore: benzina Kohler CH440

potenza: 10,3kW (14HP)

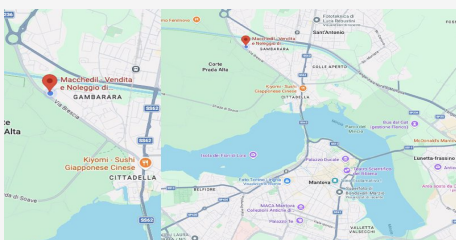
pressione massima: 250bar

portata: 900L/h

serbatoio sabbia: 50kg

dimensioni: 700x600x860mm

peso: 85k



### DOVE SIAMO

Via Novellara, 1 - 46100 Mantova (MN)

+39 0376 391294 · [info@macchedil.it](mailto:info@macchedil.it)

Lun-Ven 8:00-12:00 / 14:00-18:00