



Idrosabbiatrica elettrica - 200bar

SKU: ID15T

idrosabbiatrica e idropulitrice con serbatoio sabbia
motore elettrico trifase 380V

accessori in dotazione: lancia per sabbicare, lancia per lavare, tubo alta pressione 10mt,
serbatoio per sabbia incorporato

Descrizione

La idrosabbiatrica elettrica trifase è una macchina professionale progettata per operazioni di pulizia ad alta pressione e sabbatura su superfici difficili. Grazie alla combinazione tra getto d'acqua ad alta pressione e abrasivo, permette di rimuovere efficacemente ruggine, vernici, incrostazioni e sporco ostinato da metallo, cemento e altre superfici.

La macchina è dotata di motore elettrico trifase 380V da 5,5kW (7,5HP) che garantisce prestazioni elevate e continuità di lavoro anche nelle applicazioni più impegnative. Con una pressione massima di 200bar e una portata di 900L/h, offre un flusso potente per lavori professionali di pulizia e trattamento delle superfici.

La struttura integra un serbatoio sabbia da 25kg, che consente di eseguire operazioni di sabbatura in modo pratico e continuo senza attrezzature aggiuntive. Le dimensioni compatte e la costruzione robusta rendono la macchina adatta per cantieri, manutenzioni industriali e interventi di restauro o rimozione di vecchie verniciature.

L'idrosabbiatrica viene fornita con una dotazione completa di accessori che consente di iniziare immediatamente il lavoro sia in modalità idropulizia che sabbatura.

Specifiche tecniche

alimentazione: elettrico trifase 380V

potenza: 5,5kW (7,5HP)

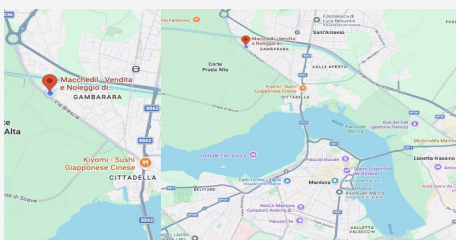
pressione massima: 200bar

portata: 900L/h

serbatoio sabbia: 25kg

dimensioni: 700x560x700mm

peso: 85kg



DOVE SIAMO

Via Novellara, 1 - 46100 Mantova (MN)

+39 0376 391294 · info@macchedil.it

Lun-Ven 8:00-12:00 / 14:00-18:00