

Idrosabbiatrice benzina - 250bar

SKU: IR250B

idrosabbiatrica e idropulitrice senza serbatoio sabbia
con motore a 4 tempi - avviamento manuale ed elettrico
combinazione di getto ad alta pressione e sabbatura
accessori in dotazione: lancia per acqua, lancia per sabbare, testina d'aspirazione, tubo
alta pressione 10mt, ugello per detergenti, ugelli con attacco rapido da 0°,15°,24° e 40°

Descrizione

La idrosabbiatrica idropulitrice 250bar è una macchina professionale dotata di motore a benzina 4 tempi progettata per applicazioni gravose di pulizia ad alta pressione e sabbatura. Grazie alla potenza del motore e alla pressione di esercizio, questa macchina affronta con efficacia anche le superfici più ostinate da trattare, rendendola ideale per lavorazioni in edilizia, officine o cantieri dove non è disponibile l'alimentazione elettrica.

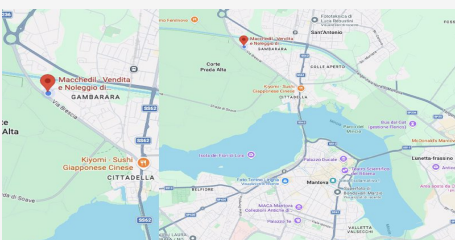
Con una pressione massima di 250bar e una portata di 1080L/h, la Breaker IR250B offre prestazioni elevate che permettono di rimuovere sporco, ruggine, vecchie vernici e incrostazioni su metallo, cemento e altre superfici dure.

La macchina combina efficacemente le funzioni di idropulizia ad alta pressione e sabbatura abrasiva, grazie alle lance dedicate e ai componenti di aspirazione abrasivo inclusi. La dotazione comprende lancia per acqua, lancia per sabbatura, testina di aspirazione, tubo alta pressione da 10m e ugelli con attacco rapido per diverse aperture del getto.

Progettata per uso professionale, la Breaker IR250B è costruita con materiali robusti e componenti resistenti, offrendo grande affidabilità e continuità operativa anche in condizioni di lavoro impegnative.

Specifiche tecniche

alimentazione: motore benzina 4 tempi, avviamento manuale ed elettrico
potenza motore: 9,5kW (13HP)
pressione massima: 250bar
portata: 1080L/h
peso: 85kg circa



DOVE SIAMO

Via Novellara, 1 - 46100 Mantova (MN)
+39 0376 391294 · info@macchedil.it
Lun-Ven 8:00-12:00 / 14:00-18:00