

## Miscelatore S-MIX50

SKU: 369.500.K

capacità di miscelazione fino a 50L di materiale

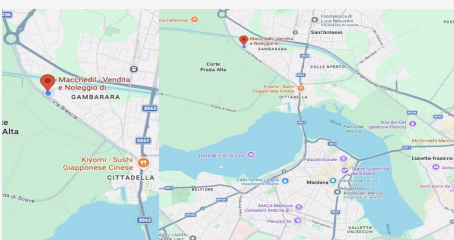
velocità di rotazione circa 60rpm per impasti omogenei

sistema di autospegnimento quando il secchio viene aperto

accessori in dotazione: cavo di alimentazione 4m, mescolatore, secchio, istruzioni

### Descrizione

Il miscelatore per malta S-MIX 50 è una macchina progettata per la miscelazione professionale di materiali utilizzati nei lavori edili. Grazie alla struttura a terra e alla costruzione robusta, consente di preparare impasti in modo rapido, uniforme e con minimo sforzo operativo. Il potente motore a induzione da 1000W e la bassa velocità di rotazione permettono di lavorare anche con materiali ad alta viscosità, garantendo una miscelazione efficace e costante. È adatto per la preparazione di malte, intonaci, stucchi, colle, resine e altri materiali da costruzione, risultando una soluzione versatile per cantieri e lavori professionali. La frusta è progettata per mescolare l'intero contenuto del secchio, assicurando un impasto uniforme senza zone non lavorate. Il sistema di autospegnimento quando il secchio viene aperto aumenta la sicurezza durante l'utilizzo. Il miscelatore offre una capacità di miscelazione fino a 50L di materiale e, grazie alla struttura progettata per il trasporto, può essere spostato facilmente all'interno del cantiere. Specifiche tecniche modello: S-MIX 50 tensione: 220-240V potenza: 1000W numero giri a vuoto: 60rpm attacco utensile: M14 capacità di miscelazione: 50L quantità massima mescolabile: 50kg peso: 26kg



### DOVE SIAMO

Via Novellara, 1 - 46100 Mantova (MN)

+39 0376 391294 · [info@macchedil.it](mailto:info@macchedil.it)

Lun-Ven 8:00-12:00 / 14:00-18:00