



Mescolatore multimix - 65L

SKU: MC65

capacità massima di miscelazione fino a 65L

velocità di rotazione costante 54rpm

alimentazione elettrica 230V

con riduttore

accessori in dotazione: secchio

Descrizione

Il mescolatore multimix è progettato per la preparazione e la miscelazione di materiali utilizzati nei lavori edili. Grazie alla struttura robusta e alla capacità elevata del contenitore, è una soluzione affidabile per cantieri, imprese di costruzione e lavori di ristrutturazione. La macchina consente di miscelare in modo uniforme malte, colle, stucchi e altri materiali da costruzione, migliorando la qualità dell'impasto e riducendo i tempi di preparazione. La capacità di miscelazione fino a 65L permette di gestire quantitativi importanti di materiale in un unico ciclo di lavoro.

Il sistema di rotazione a 54rpm garantisce un impasto omogeneo e costante, evitando grumi e migliorando la lavorabilità del materiale. L'alimentazione 230V e la costruzione progettata per utilizzo professionale rendono il mescolatore multimix una macchina affidabile e adatta all'uso quotidiano in cantiere.

Specifiche tecniche

modello: MC65

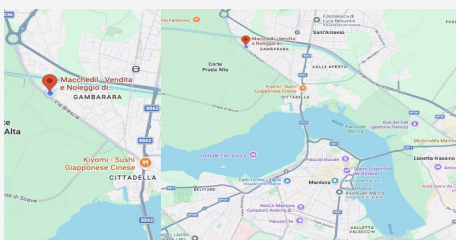
tensione: 230V

velocità: 54rpm

capacità massima di mescolatura: 65L

dimensioni: 600x650x760mm

peso: 32kg



DOVE SIAMO

Via Novellara, 1 - 46100 Mantova (MN)

+39 0376 391294 · info@macchedil.it

Lun-Ven 8:00-12:00 / 14:00-18:00