



## Miscelatore 1600W

SKU: 14586

miscelatore elettrico 1600W con doppia velocità e controllo giri elettronico  
attacco M14 per fruste fino a Ø160mm  
blocco in ON per uso continuativo  
impugnatura doppia ergonomica  
accessori in dotazione: valigetta di plastica, mescolatore scomponibile Ø140mm, cavo di alimentazione 2mt

### Descrizione

Il miscelatore 1600W è uno strumento professionale progettato per facilitare la miscelazione di materiali da costruzione e decorativi con facilità ed efficienza. Dotato di motore potente da 1600W, questo miscelatore permette di gestire agevolmente materiali di diversa consistenza, dai composti leggeri fino a quelli più densi come malte e colle.

La macchina è equipaggiata con doppia velocità meccanica e regolazione elettronica dei giri, offrendo all'operatore controllo preciso sul processo di miscelazione per risultati omogenei e riduzione degli schizzi. Il blocco in ON consente l'uso continuativo senza dover mantenere premuto il pulsante, migliorando comfort e praticità durante l'uso prolungato.

L'attacco utensile M14 è compatibile con fruste fino a Ø160mm, permettendo di lavorare su quantitativi di materiale fino a 60kg per ciclo, ideale per lavori di intonacatura, pittura, preparazione di adesivi e stucchi. La dotazione include una frusta scomponibile da Ø140mm, una valigetta rigida per trasporto e protezione dell'apparecchio e un cavo di alimentazione da 2m, rendendo il miscelatore pronto all'uso in cantiere o in officina.

### Specifiche tecniche

tensione: 230V

potenza: 1600W

numero giri a vuoto: 180460 / 300700min<sup>1</sup>

attacco: M14

Ø max mescolatore: 160mm

peso: 4,5kg

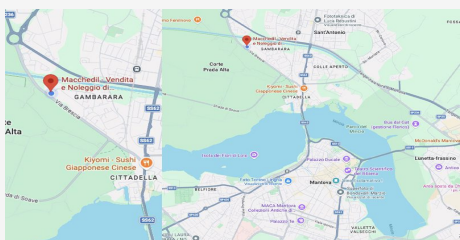
dimensioni: 36x30x20cm

max. capacità materiale: 60kg

rumore: >85dB(A)

vibrazioni: 2,90m/s<sup>2</sup>

in dotazione: valigetta di plastica, mescolatore scomponibile Ø140mm, cavo di alimen...



### DOVE SIAMO

Via Novellara, 1 - 46100 Mantova (MN)

+39 0376 391294 · info@macchedil.it

Lun-Ven 8:00-12:00 / 14:00-18:00