



Traccialinee - 58kg - 65kg

SKU: TSTR6500E - TSTR8500

Prodotto variabile

macchina traccialinee con pompa a pistone per segnaletica orizzontale
potente motore a scoppio Honda GX160 affidabile
struttura separabile motore/membrana per manutenzione semplice
utilizzabile anche come pompa di verniciatura
accessori in dotazione: sistema aspirazione dispersione FG 36x2 90°, tubo HA 1/4,
treccia metallica raccordato FG 1/4 10 m, pistola airless VS 500 M 16x...

Varianti disponibili

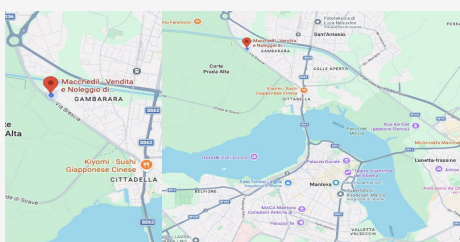
Seleziona

Traccialinee 58kg / Traccialinee 65kg

Descrizione

La traccialinee è una macchina professionale progettata per la realizzazione di segnaletica orizzontale su superfici come parcheggi, centri commerciali, magazzini e aree industriali. Dotata di motore a scoppio Honda GX160, questa traccialinee garantisce affidabilità, potenza e continuità di lavoro anche in condizioni impegnative, rendendola ideale per centri professionali e cantieri. Il gruppo pompa a pistone è robusto e performante, assicurando un flusso costante di materiale durante la tracciatura delle linee. La macchina è semplice e pratica da utilizzare, con un sistema motore/membrana separabile che permette una facile revisione da parte dell'operatore senza interventi complessi. La traccialinee è versatile: oltre alla tracciatura, può essere utilizzata come pompa di verniciatura per altri lavori, aumentando la flessibilità d'uso in cantiere. La dotazione di accessori inclusa consente una rapida messa in funzione e un'operatività immediata.

Specifiche tecniche potenza: 5,5HP (Honda) pressione max: 210bar portata: 5l/min peso: 58kg - 65kg



DOVE SIAMO

Via Novellara, 1 - 46100 Mantova (MN)

+39 0376 391294 · info@macchedil.it

Lun-Ven 8:00-12:00 / 14:00-18:00