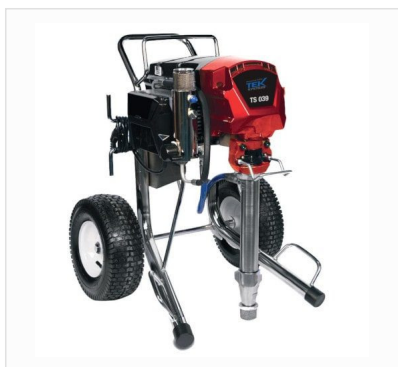


MACCHEDIL



Pompa Airless pistone - 6,5L/min

SKU: TS039

motore potente da 3000W per materiali ad alta viscosità
regolazione digitale della pressione con schermo LCD
supporta l'uso contemporaneo di due pistole
compatibile con tubi fino a 60m di lunghezza
accessori in dotazione: pistola VS818, porta ugello, ugello 525, tubo 25 mt, prolunga 100 cm, libretto istruzioni.

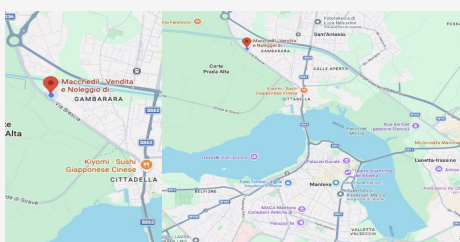
Specifiche Tecniche

Selezione

Pompa Airless pistone 4L/min, Pompa Airless pistone 4L/min con prolunga

Descrizione

La pompa airless a pistone 6,5L/min è una macchina progettata per affrontare lavori estremamente gravosi dove è richiesta potenza, affidabilità e prestazioni elevate. Perfetta per applicazioni professionali nel settore dell'edilizia e della verniciatura, questa pompa offre grande versatilità e capacità operativa. Dotata di un potentissimo motore da 3000W, questa pompa garantisce una portata massima notevole e la capacità di atomizzare materiali a spessore con precisione. La regolazione digitale della pressione con schermo LCD consente di controllare in modo accurato l'erogazione del materiale per risultati uniformi e di alta qualità. La macchina è idonea per la spruzzatura di vari materiali, tra cui lacche, vernici, smalti, sigillanti, stucco spray, intumescenti e incapsulanti eternit, permettendo anche la realizzazione di effetti texture come la buccia d'arancia. Progettata per la massima produttività, la pompa airless 6,5L/min supporta l'uso contemporaneo di due pistole e può montare tubi fino a 60m di lunghezza, facilitando il lavoro su grandi superfici senza frequenti spostamenti della macchina. Specifiche tecniche tensione: 220-240V ~ 50-60Hz oppure 110-120V ~ 60Hz potenza: 3000W ugello massimo installabile: 0,039 portata massima: 6,5l/min pressione massima: 227bar regolazione pressione: digitale con schermo LCD dimensioni: 670x580x810mm peso netto: 61,1kg



DOVE SIAMO

Via Novellara, 1 - 46100 Mantova (MN)

+39 0376 391294 · info@macchedil.it

Lun-Ven 8:00-12:00 / 14:00-18:00