

Pompa Airless pistone - 1,6L/min

SKU: TS019

motore potente da 1200W per elevate prestazioni

regolazione manuale della pressione di spruzzatura

compatibile con tubi fino a 15m di lunghezza

accessori in dotazione: pistola VS818, porta ugello, ugello 517, tubo 7,5 mt, prolunga 45 cm, chiavi di servizio, libretto istruzioni.

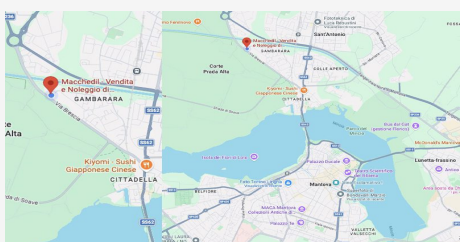
Specifiche Tecniche

Selezione

Pistola Airless 1 batteria, Pistola Airless 2 batterie, Accessorio batteria

Descrizione

La pompa airless a pistone 1,6L/min rappresenta il modello di accesso alla gamma di sistemi airless Tek System. Progettata per offrire un ottimo equilibrio tra prestazioni e prezzo, è una soluzione ideale per professionisti e operatori che necessitano di un sistema affidabile per la verniciatura. Grazie al motore da 1200W, la macchina garantisce una spruzzatura efficace e uniforme su diversi tipi di superfici. È compatibile con pitture, smalti e vernici a base acqua o solvente, rendendola estremamente versatile nelle applicazioni di verniciatura. La struttura compatta e il peso contenuto di 7kg facilitano il trasporto e l'utilizzo in cantiere, risultando particolarmente adatta per lavori di ristrutturazione di interni. Il sistema permette inoltre di utilizzare tubi fino a 15m di lunghezza, offrendo maggiore libertà di movimento durante il lavoro. La regolazione manuale della pressione consente di adattare facilmente il flusso di vernice alle diverse esigenze applicative, garantendo risultati professionali. La dotazione completa rende la macchina immediatamente pronta all'uso. Specifiche tecniche modello: TS 019 tensione: 220-240V ~ 50-60Hz potenza: 1200W ugello massimo installabile: 0.019 portata massima: 1,6L/min pressione massima: 227bar (3.300psi) regolazione pressione: manuale dimensioni: 360x250x400mm peso netto: 7kg accessori in dotazione: pistola VS818, porta ugello, ugello 517, tubo 7,5m, prolunga 45cm, chiavi di servizio, libretto istruzioni



DOVE SIAMO

Via Novellara, 1 - 46100 Mantova (MN)

+39 0376 391294 · info@macchedil.it

Lun-Ven 8:00-12:00 / 14:00-18:00