



Pompa spruzzatrice e miscelatrice monofase/trifase

SKU: KOINE DUAL

Prodotto variabile

pompa miscelatrice a ciclo continuo mono/trifase con velocità regolabile su 8 livelli adatta a intonaci, malte, sottofondi, rasanti e colle per cappotto tramoggia capiente da 140l, caricamento manuale o automatico da silo flusso acqua controllato da pompa inox e valvola micrometrica compressore integrato e lancia spruzzatrice per applicazione diretta smontabile facilmente per tra...

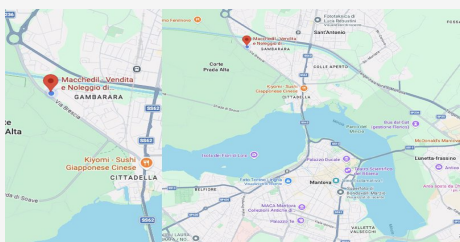
Varianti disponibili

Seleziona

Pompa spruzzatrice e miscelatrice trifase 400V / Pompa spruzzatrice e miscelatrice monofase 230V 32A /

Descrizione

La pompa miscelatrice Koine Dual è progettata per applicazioni professionali con materiali premiscelati asciutti come intonaci base calce/cemento/gesso, intonaci strutturali fibro-rinforzati, intonaci risananti anti-umido, intonaci isolanti, malte per armatura, betoncini di riempimento, sottofondi autolivellanti, sottofondi termoisolanti, malte per protezione dal fuoco e colle per rivestimenti a cappotto. Grazie alla regolazione della velocità su 8 livelli, anche in trifase, la Koine Dual permette di eseguire iniezioni e applicazioni di rasanti con quantità ridotte di materiale, garantendo precisione e continuità operativa. Il materiale viene miscelato nella tramoggia da 140l, dove una ruota a celle cave riempie la camera di miscelazione, mentre l'acqua viene iniettata da una pompa inox controllata da flussimetro e valvola micrometrica. Il materiale miscelato viene spinto dalla pompa a vite eccentrica fino alla lancia spruzzatrice, con aiuto dell'aria del compressore integrato, per applicazioni a circa 20cm di distanza. La macchina è dotata di diagnostica integrata con display TFT da 5", che mostra lo stato operativo e protegge da sovraccarichi o anomalie. Il sistema di pulizia è semplice, veloce e limitato all'area di miscelazione, mentre il materiale non utilizzato resta nella tramoggia fino al riutilizzo. La Koine Dual è smontabile e facilmente trasportabile, rendendola versatile per cantieri di varie dimensioni. Equipaggiamento di serie Quadro elettrico con inverter Trif...



DOVE SIAMO

Via Novellara, 1 - 46100 Mantova (MN)

+39 0376 391294 · info@macchedil.it

Lun-Ven 8:00-12:00 / 14:00-18:00