



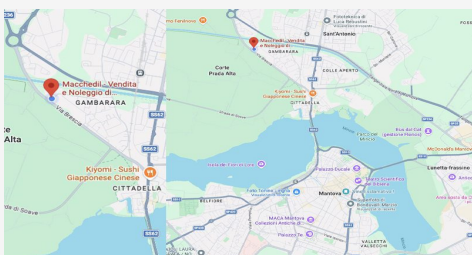
Faldale in piombo per ancoraggio

SKU: 386A

faldale in piombo 600x600mm per ancoraggio su tetto o copertura
peso 3,30kg, materiale modellabile per adattarsi alla superficie
protezione contro infiltrazioni e adattabile a superfici irregolari

Descrizione Completa

Il faldale in piombo 600x600mm è un componente accessorio fondamentale per garantire una corretta impermeabilizzazione e protezione della copertura laddove viene fissata una struttura, ad esempio nel caso di torrette o altri elementi di linea vita. Realizzato in piombo modellabile, il faldale si adatta facilmente anche a superfici inclinate o irregolari del tetto, garantendo un'ottima tenuta contro infiltrazioni di acqua e agenti atmosferici. Il prodotto è progettato per essere utilizzato con torrette indeformabili dotate di tubolare quadro 100x100mm, assicurando la piena compatibilità con sistemi di ancoraggio professionali. Per un'installazione duratura e affidabile è consigliato completare il montaggio con saldatura a stagno, silicone bituminoso oppure raccordo con butile adesivo. Specifiche tecniche tipologia: faldale in piombo per ancoraggio materiale: piombo dimensioni: 600x600mm peso: 3,30kg compatibilità: torrette indeformabili con tubolare quadro 100x100mm utilizzo: protezione coperture e prevenzione infiltrazioni



DOVE SIAMO

Via Novellara, 1 - 46100 Mantova (MN)
+39 0376 391294 · info@macchedil.it
Lun-Ven 8:00-12:00 / 14:00-18:00