

## Faldale in piombo per torretta

SKU: 386

faldale in piombo per installazione torrette su coperture

dimensioni base 600x600mm

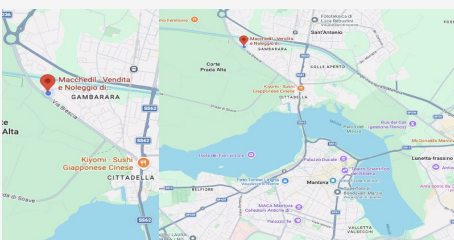
peso 3,30kg

compatibile con torrette indeformabili con tubolare quadro 100x100mm

materiale modellabile per adattarsi alle superfici del tetto

### Descrizione

Il faldale in piombo 600x600mm è un accessorio progettato per completare l'installazione delle torrette su coperture e sistemi di sicurezza sul tetto. La sua funzione principale è quella di garantire una corretta impermeabilizzazione del punto di installazione, evitando infiltrazioni d'acqua tra la copertura e la struttura installata. Realizzato in piombo modellabile, il faldale si adatta facilmente alla superficie del tetto, anche in presenza di tegole o coperture non perfettamente piane. Questa caratteristica facilita il montaggio e assicura una perfetta aderenza alla copertura. Il componente è progettato per essere utilizzato con torrette indeformabili dotate di tubolare quadro 100x100mm, garantendo compatibilità e stabilità durante l'installazione. Per ottenere un'installazione efficace e duratura è consigliato completare il montaggio con saldatura a stagno, silicone bituminoso oppure raccordo in alluminio con butile adesivo, in modo da assicurare una perfetta tenuta contro acqua e agenti atmosferici. Specifiche tecniche: tipologia: faldale per torretta; materiale: piombo; dimensioni base: 600x600mm; peso: 3,30kg; compatibilità: torrette con tubolare quadro 100x100mm; applicazione: impermeabilizzazione coperture tetto.



### DOVE SIAMO

Via Novellara, 1 - 46100 Mantova (MN)

+39 0376 391294 · [info@macchedil.it](mailto:info@macchedil.it)

Lun-Ven 8:00-12:00 / 14:00-18:00