



## Sega a doppia lama EDB - 480mm

SKU: 6644000 sega doppia lama

Prodotto variabile

sega a doppia lama widia con potente motore 1800W  
doppia lama resistente alla flessione  
sistema di soffiaggio  
impugnatura ergonomica con maniglia supplementare installabile su entrambi i lati  
accessori in dotazione: scatola cartone, set di lame premium universali chiavi di servizio  
accessori disponibili: sega doppia lama universale

### Varianti disponibili

Selezione

Sega a doppia lama 480mm / Accessorio sega doppia lama universale

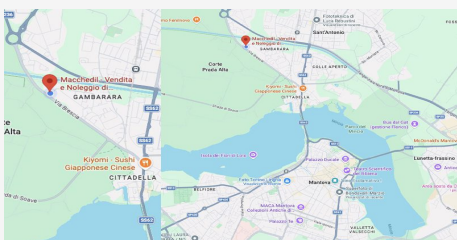
### Descrizione

La sega a doppia lama EDB 480.1 è un elettrotensile professionale progettato per garantire tagli veloci, precisi e senza impuntamenti anche durante le lavorazioni più impegnative. Il potente motore da 1800W consente di affrontare senza difficoltà materiali utilizzati nel settore edilizio e nelle lavorazioni di cantiere. La macchina utilizza un sistema con doppia lama in widia, progettato per offrire elevata resistenza alla flessione e garantire tagli precisi senza contraccolpi per l'operatore. Questa soluzione permette una maggiore stabilità durante il taglio e migliora la qualità del risultato finale.

La sega a doppia lama è ideale per lavorare su poroton, mattoni forati, cemento cellulare, legno e materiali isolanti. Inoltre, consente di eseguire tagli diagonali con facilità, rendendola uno strumento versatile per numerose applicazioni in cantiere. Il sistema di soffiaggio integrato mantiene la lama pulita durante la lavorazione, mentre la protezione antipolvere della scatola ingranaggi contribuisce a preservare la durata dei componenti meccanici. L'impugnatura ergonomica, con maniglia supplementare installabile su entrambi i lati, migliora il controllo della macchina e il comfort durante l'utilizzo.

### Specifiche tecniche

motore: 230V  
potenza: 1800W  
larghezza utensile: 480mm  
dimensioni: 101x19,5x28cm  
peso: 6kg



### DOVE SIAMO

Via Novellara, 1 - 46100 Mantova (MN)  
+39 0376 391294 · info@macchedil.it  
Lun-Ven 8:00-12:00 / 14:00-18:00