

Fresatrice Ø100mm Eibenstock EPF 200/3

SKU: 0651M000

modello EPF 200/3 del marchio Eibenstock

motore: 1400W ad alta capacità di asportazione

accessori in dotazione: valigetta, chiavi servizio, istruzioni d'uso

accessori abbinabili disponibili: kit platorelli per fresatrice Ø100mm Eibenstock EPF 200/3

Specifiche Tecniche

Selezione

Fresatrice EPF 200/3 (senza platorelli), Kit platorello carburo (3pz), kit platorello PCD segmenti arrotondati

Descrizione

La fresatrice EPF 200/3 è una macchina professionale progettata per garantire elevatissima capacità di asportazione del materiale con uno sforzo ridotto sia per l'operatore che per il motore. Grazie alla sua progettazione avanzata, è particolarmente indicata per lavori di preparazione delle superfici e rimozione di rivestimenti.

Il sistema con tripla testa levigante consente ai tre platorelli di lavorare contemporaneamente, permettendo di fresare fino a 200mm di superficie per passata. Questa soluzione aumenta notevolmente la produttività e la velocità di lavorazione rispetto alle fresatrici tradizionali. La macchina è dotata di una cappa di aspirazione con regolazione della profondità di asportazione, che consente di impostare la lavorazione da 0mm fino a 5mm per passata. Il sistema contribuisce inoltre a un efficace contenimento di polvere e detriti durante l'utilizzo.

La fresatrice EPF 200/3 è ideale per la rimozione di pitture, smalti, resine, sporco e scritte murali, oltre che per lavorazioni su legno, cemento e altre superfici minerali. La struttura robusta garantisce elevata resistenza agli stress meccanici, mentre l'impugnatura morbida antisdrucciolo riduce vibrazioni e affaticamento dell'operatore durante l'uso prolungato. Il potente motore da 1400W con controllo digitale assicura prestazioni costanti e affidabili anche durante le lavorazioni più impegnative.

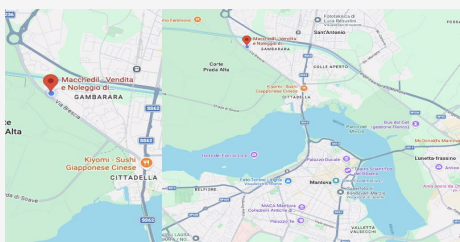
Specifiche tecniche

potenza: 1400W

voltaggio: 220-240V ~ 50-60Hz

giri a vuoto: 3000/min

prof...



DOVE SIAMO

Via Novellara, 1 - 46100 Mantova (MN)

+39 0376 391294 · info@macchedil.it

Lun-Ven 8:00-12:00 / 14:00-18:00