



## Scarificatrice Ø150mm Eibenstock EPF 1503

SKU: 06511000

diametro massimo utensile 150mm con attacco M14

motore posizionato sopra il disco per maggiore protezione dalla polvere compatta e leggera

accessori in dotazione: valigetta plastica, kit 12 frese a punta, manuale istruzioni

accessori abbinabili disponibili: frese per scarificatrice Eibenstock EPF 1503

### Specifiche Tecniche

Selezione

Scarificatrice EPF 1503 Ø150mm, Kit frese a punta (12pz), Kit frese ricurve (16pz)

### Descrizione

La scarificatrice EPF 1503 è un elettrotensile professionale progettato per il risanamento e la preparazione delle superfici. Grazie al potente motore da 1500W, consente di rimuovere in modo rapido ed efficace intonaco deteriorato, colle per piastrelle, vernici spesse e rivestimenti.

La macchina è dotata di regolazione della profondità di fresatura da 0,5mm a 4mm, che permette un controllo preciso della sportazione del materiale senza danneggiare il supporto. Il motore posizionato sopra il disco di lavoro, lontano dalla polvere, contribuisce ad aumentare la durata dei componenti elettrici.

La struttura compatta e il peso ridotto migliorano la maneggevolezza durante l'utilizzo prolungato. Inoltre, la macchina può montare diversi accessori, tra cui platorelli diamantati per la lavorazione di materiali duri come calcestruzzo e pietra, rendendola versatile per numerosi interventi di ristrutturazione e preparazione delle superfici.

### Specifiche tecniche

potenza: 1500W

voltage: 220-240V ~ 50-60Hz

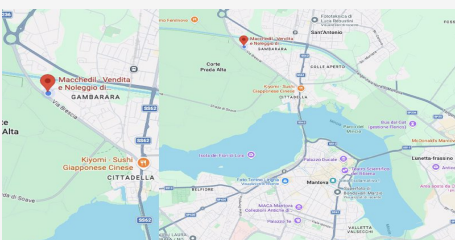
giri a vuoto: 4000/min

profondità di fresatura: 0,5-4mm

diametro max utensile: 150mm

attacco utensile: M14

peso: 3,9kg



### DOVE SIAMO

Via Novellara, 1 - 46100 Mantova (MN)

+39 0376 391294 · info@macchedil.it

Lun-Ven 8:00-12:00 / 14:00-18:00