



## Levigratrice Ø100mm Eibenstock EOF 100.1

SKU: 6535000 fresatrice

modello EOF del marchio Eibenstock

motore: 1400W

accessori in dotazione: valigetta, chiavi servizio, istruzioni d'uso

accessori abbinabili disponibili: platorelli per levigratrice Ø100mm Eibenstock EOF 100.1

### Specifiche Tecniche

Selezione

Fresatrice Ø100mm (senza platorello), Accessorio platorello carbide per superfici in legno, Accessorio platorello

### Descrizione

La fresatrice di superficie EOF 100.1 è uno strumento professionale progettato per la rimozione precisa di pitture, vernici, resine e sporco su superfici in legno e minerali. Il potente motore da 1400W assicura alte prestazioni mentre l'elettronica integrata con soft start, controllo della velocità e limitatore di sovraccarico garantisce un funzionamento sicuro e costante senza cali di prestazione.

La profondità di fresatura è regolabile con scatti da 0,1mm a 1,0mm, consentendo una rimozione accurata del materiale senza danneggiare la base sottostante. Il carter di aspirazione polvere è rotabile e si adatta facilmente alla superficie da lavorare, migliorando la precisione specialmente negli angoli e sui bordi.

La macchina è compatta e maneggevole, con impugnatura ergonomica che riduce le vibrazioni e facilita l'uso prolungato. Viene fornita con valigetta per il trasporto e gli strumenti di servizio inclusi, ma dischi di fresatura non sono inclusi: scegliere quelli più adatti all'applicazione desiderata.

### Specifiche tecniche

potenza: 1400W

voltaggio: 220-240V ~ 50/60Hz

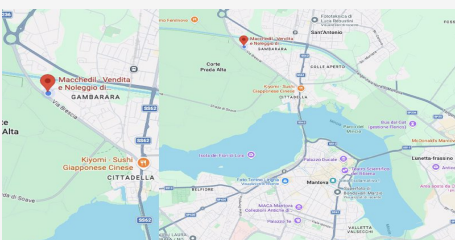
giri a vuoto: 10000/min

profondità fresatura: 0,1-1,0mm

diametro max utensile: 100mm

attacco utensile: Ø22,2mm

peso: circa 3,1kg



### DOVE SIAMO

Via Novellara, 1 - 46100 Mantova (MN)

+39 0376 391294 · info@macchedil.it

Lun-Ven 8:00-12:00 / 14:00-18:00