



Levigatrice con prolunga Ø225mm Eibenstock ELS 225.1

SKU: 0620N000 levigatrice

sistema Vacuum con effetto ventosa per minore sforzo

motore 590W con avviamento progressivo e protezione anti sovraccarico

albero di trasmissione flessibile intercambiabile senza attrezzi

carter aspirazione con bordo sigillante o spazzola

accessori in dotazione: scatola imballo, borsone per il trasporto, prolunga, kit di base abrasivi (80kg, 100kg, 120gr - confezione da 25pz)

a...

Specifiche Tecniche

Selezione

Levigatrice con prolunga Ø225mm, Accessorio disco carta abrasiva 60gr, Accessorio disco carta abrasiva

Descrizione

La levigatrice con prolunga è una levigatrice estensibile progettata per i professionisti delle finiture e del cartongesso. Grazie al sistema Vacuum che crea un effetto ventosa, il peso percepito dall'operatore è ridotto, consentendo una levigatura confortevole su grandi superfici come pareti e soffitti senza affaticamento. La prolunga inclusa permette di raggiungere fino a 3mt di altezza senza l'uso di scale o ponteggi.

La macchina è dotata di avviamento progressivo e protezione elettronica anti sovraccarico, insieme a un albero di trasmissione flessibile intercambiabile senza attrezzi, per un adattamento rapido alle diverse inclinazioni della superficie. Il carter di aspirazione con bordo sigillante e la carta abrasiva forata garantiscono un'aspirazione efficiente della polvere, con possibilità di sostituire il bordo con spazzola per ulteriori applicazioni.

Specifiche tecniche

Potenza: 590W

Voltaggio: 220-240 V ~ 50-60 Hz

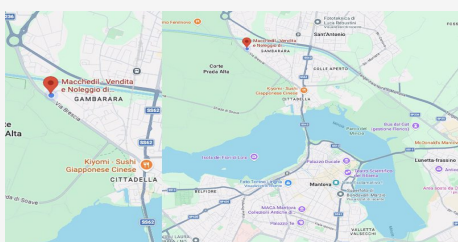
Giri min a vuoto: 1050/1601/min

Attacco utensile: M14 M

Diametro max utensile: 225mm

Peso: 4,9kg

Altezza di lavoro con prolunga: fino a 3mt



DOVE SIAMO

Via Novellara, 1 - 46100 Mantova (MN)

+39 0376 391294 · info@macchedil.it

Lun-Ven 8:00-12:00 / 14:00-18:00