



## Raccordo adesivo - 560x450mm

SKU: 385D

raccordo adesivo per sigillature in coperture e facciate  
disponibile colore rosso mattone e antracite  
elevata adesione su metallo, piombo e cemento  
elasticità per adattarsi a superfici irregolari  
resistente agli agenti atmosferici e raggi UV  
facile applicazione per manutenzione e installazioni

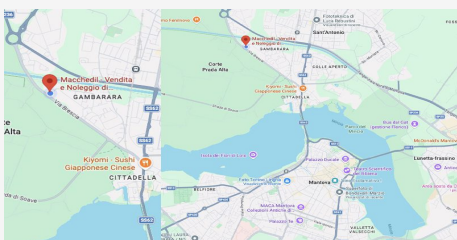
### Specifiche Tecniche

Selezione

Raccordo grigio chiaro H90mm - lunghezza 5mt, Raccordo grigio scuro H300mm - lunghezza 5mt, Raccor

### Descrizione

Il nastro di raccordo universale adesivo è ideale per sigillare le connessioni nelle coperture: utile per raccordare il manto di copertura con muri, camini, sfiati, antenne, pali e torrette, linee vita, compluvi, pannelli solari e fotovoltaici. È composto da una rete di alluminio ricoperta di poliso butilene con bande laterali adesive di colla butilica ricoperte da un film protettivo. dimensioni: 560x450mm peso: 0,90kg



### DOVE SIAMO

Via Novellara, 1 - 46100 Mantova (MN)

+39 0376 391294 · [info@macchedil.it](mailto:info@macchedil.it)

Lun-Ven 8:00-12:00 / 14:00-18:00