



## Faldale in piombo

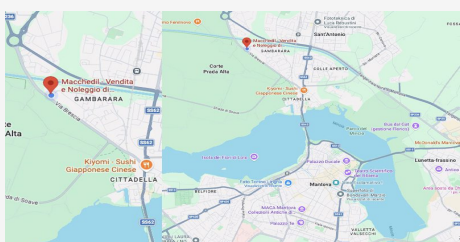
SKU: 387

faldale in piombo 2 dimensioni 600x600mm  
utilizzato per linea vita e accessori torretta  
peso circa 3,30kg  
realizzato in piombo duttile  
facile da adattare su superfici irregolari  
compatibile con saldat...

### Descrizione

Il faldale in piombo 2 è un componente utilizzato in edilizia per creare una superficie di raccordo impermeabile nelle installazioni su coperture piane o inclinate dove sono presenti torrette, pali o elementi sporgenti. Questo elemento aiuta a prevenire infiltrazioni dacqua e facilita la tenuta del sistema di fissaggio della linea vita o di altri accessori di sicurezza.

Il faldale è realizzato...



### DOVE SIAMO

Via Novellara, 1 - 46100 Mantova (MN)

+39 0376 391294 · [info@macchedil.it](mailto:info@macchedil.it)

Lun-Ven 8:00-12:00 / 14:00-18:00