



## Aspiratore 2 motori - 20L

SKU: GTVAC30HD2 aspiratore

Prodotto variabile

aspiratore professionale per polveri e liquidi da cantiere  
capacità serbatoio 30L con carrello ausiliario estraibile  
filtrazione polveri classe M con HD System autopulente  
cavo alimentazione 8m e ruote professionali  
accessori in dotazione: raccordo rapido in alluminio Ø50mm, tubo flessibile 5mt.  
Ø44,5mm (esterno) e Ø38mm (interno)  
accessori disponibili: kit accessori, filtro cla...

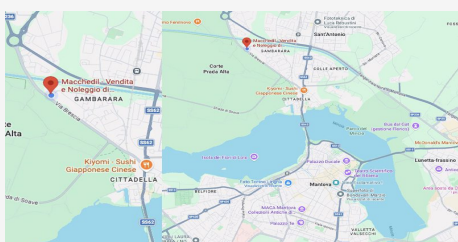
### Varianti disponibili

Selezione

Aspiratore 2 motori 20L / Accessorio kit accessori Ø40mm / Accessorio filtro classe HEPA 13 di serie

### Descrizione

L'aspiratore è progettato per l'aspirazione professionale di polveri e liquidi in cantieri edili e laboratori. È ideale per l'utilizzo con levigatrici, fresatrici per intonaco e carteggiatrici, offrendo prestazioni elevate anche in condizioni di lavoro intensive. La macchina è compatta e smontabile in più parti senza utensili, facilitando il trasporto e lo stoccaggio. Il carrello ausiliario del serbatoio, dotato di ruote indipendenti, permette di svuotare facilmente il materiale aspirato lasciando il corpo principale dell'aspiratore sul posto di lavoro. L'unità filtrante HD System è dotata di pulizia automatica dei filtri interni, garantendo prestazioni costanti e lunga durata del filtro. L'aspiratore GTVAC30HD2 è inoltre dotato di ruote professionali di lunga durata per facilitare gli spostamenti in cantiere. La macchina include un tubo flessibile extra lungo di 5m e un cavo elettrico di 8m, offrendo maggiore libertà di movimento. La presa ausiliaria fino a 2200W consente l'avvio automatico degli utensili collegati, ottimizzando tempi e sicurezza operativa. L'aspiratore è progettato per un utilizzo intensivo, modulare e sicuro. È possibile richiedere accessori speciali aggiuntivi a parte per adattarlo a esigenze specifiche di lavoro. La struttura robusta e i componenti di alta qualità ne garantiscono affidabilità e durata. Specifiche tecniche: capacità serbatoio: 20L, frequenza: 50Hz, potenza: 2200W, tensione: 230V, depressione: 2300 mmHg, diametro accordo tubo flessibile: 38mm, livello pres...



### DOVE SIAMO

Via Novellara, 1 - 46100 Mantova (MN)  
+39 0376 391294 · info@macchedil.it  
Lun-Ven 8:00-12:00 / 14:00-18:00