



Aspiratore elettropneumatico - 30L

SKU: GTVAC30M aspiratore

Prodotto variabile

aspiratore professionale per polveri e liquidi da cantiere
capacità serbatoio 30L
filtrazione polveri classe M con doppio filtro
presa ausiliaria fino a 2400W
ruote professionali per trasporto facile
accessori in dotazione: tubo flessibile 5mt. Ø29mm, con terminali rotanti
accessori disponibili: sacco in TNT, kit accessori, filtro classe M

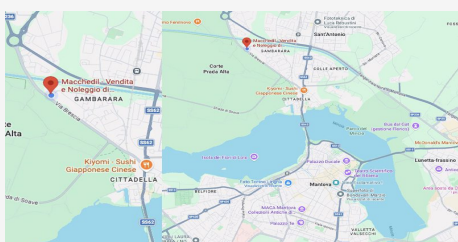
Varianti disponibili

Seleziona

Aspiratore 30L / Accessorio sacco in TNT / Accessorio kit accessori Ø40mm / Accessorio filtro classe M d

Descrizione

L'aspiratore professionale elettropneumatico è progettato per l'aspirazione professionale di polveri e liquidi in cantieri e laboratori. È compatibile con levigatrici, fresatrici per intonaco e carteggiatrici, garantendo pulizia e sicurezza durante il lavoro. Grazie al sistema filtrante a doppio filtro, è possibile pulire automaticamente i filtri interni in qualsiasi momento, mantenendo elevate le prestazioni e la capacità di aspirazione. L'aspiratore GTVAC30M è estremamente silenzioso e compatto, con ruote professionali di lunga durata che facilitano il trasporto anche su superfici irregolari. Il tubo flessibile extra lungo da 5m e le estremità girevoli permettono di raggiungere anche punti difficili, garantendo comfort e praticità in cantiere. La macchina dispone di presa ausiliaria fino a 2400W, consentendo l'avvio automatico di utensili elettrici collegati, ottimizzando tempi e sicurezza operativa. Il dispositivo integrato previene le dispersioni di cariche elettrostatiche, proteggendo l'operatore e i materiali. L'aspiratore GTVAC30M è progettato per un utilizzo professionale continuo e intensivo, con materiali robusti e resistenti, completamente Made in Italy. La combinazione di compattezza, silenziosità, filtri autopulenti e ruote professionali lo rende ideale per cantieri edili e laboratori professionali. Specifiche tecniche: capacità serbatoio: 30L, frequenza: 50/60Hz, potenza: 1200W, tensione: 230/240V, depressione: 2500 mmH₂O, diametro accordo tubo flessibile: 29mm, livello pressio...



DOVE SIAMO

Via Novellara, 1 - 46100 Mantova (MN)
+39 0376 391294 · info@macchedil.it
Lun-Ven 8:00-12:00 / 14:00-18:00